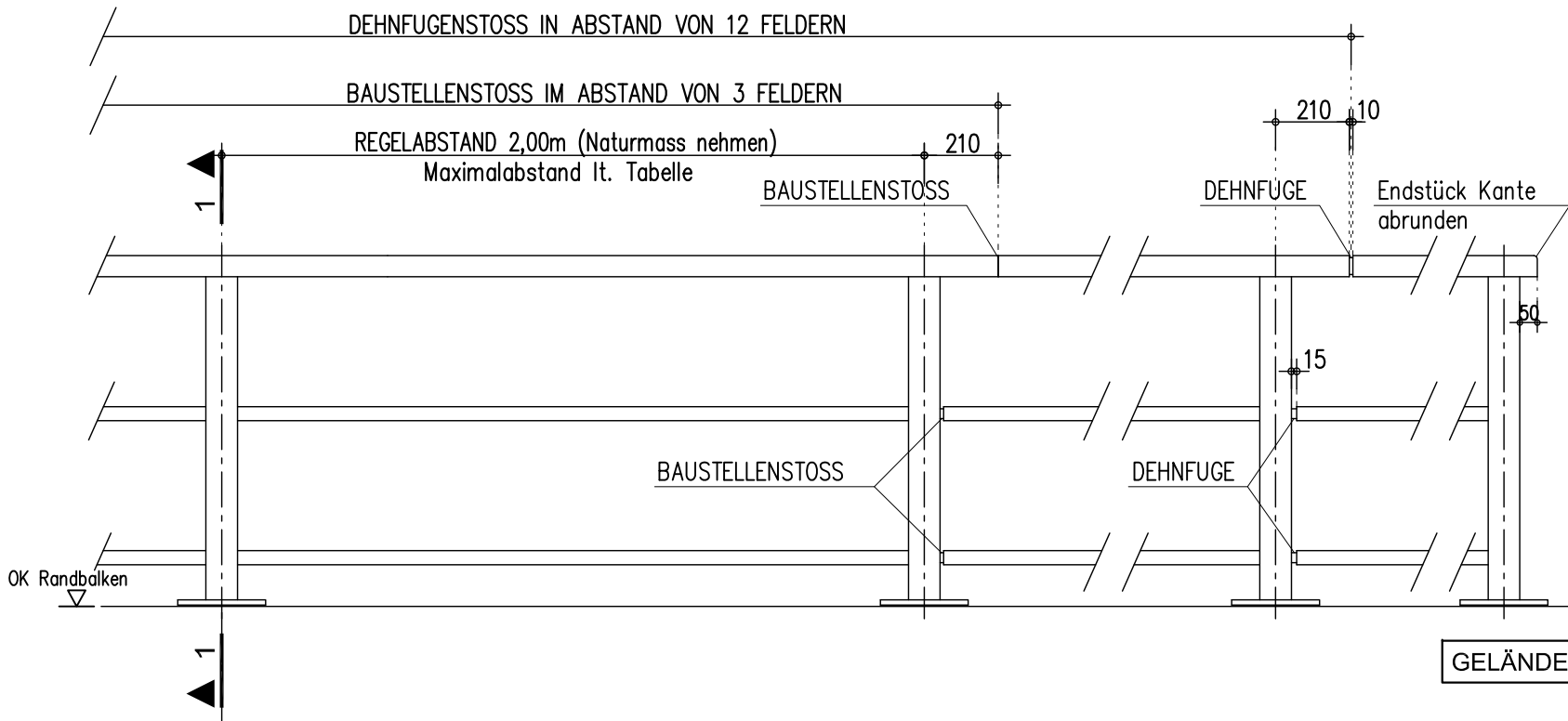


# GELÄNDERTYP A

# Regelansicht

dargestellt Geländer oben aufgedübelt



**Stahlgüte Profile:**  
Fußplatten.....S235JR  
Handlauf, Durchzüge u. Steher.....S275 J0H

**Korrosionsschutz Geländer inkl. Verbindungsmittel u. Fußplatte:**  
Feuerverzinkung und ggf. Beschichtung gem. System S6 RVS 15.05.11

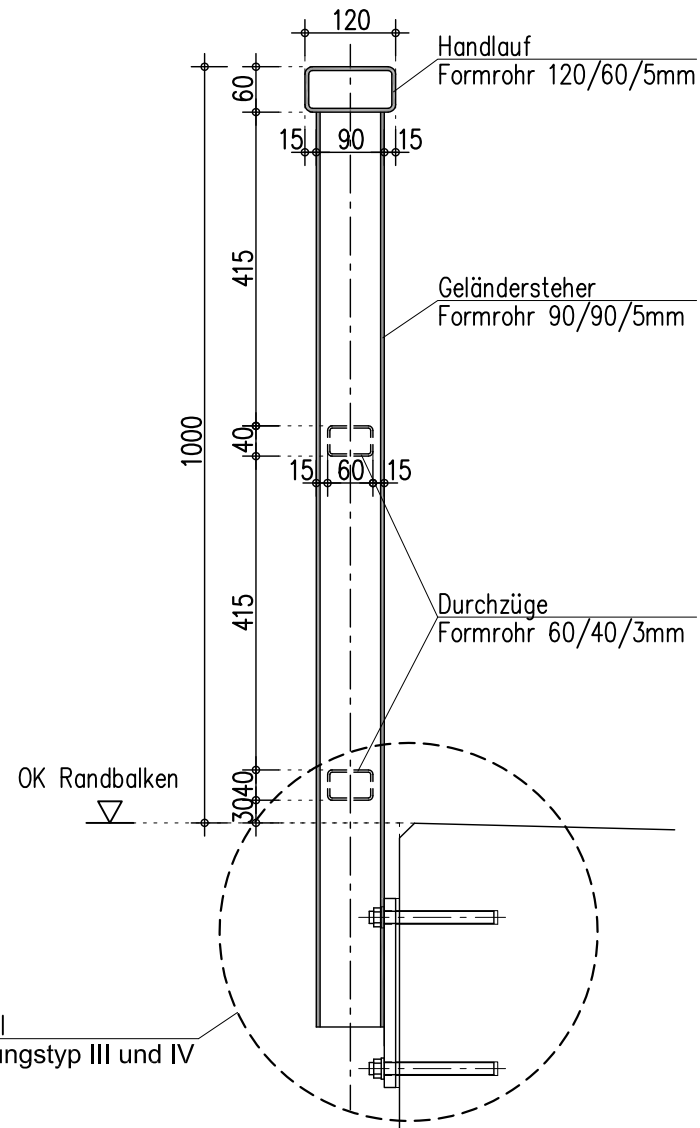
**Schweißnähte:**  
alle Schweißnähte Kehlnähte a = 3 mm durchgeschweißt  
ausgenommen Verbindung Steher - Fußplatte

**BOHRUNGEN FÜR FEUERVERZINKUNG:**  
Bohrungen für Feuerverzinkung sind auf das erforderliche Ausmaß zu reduzieren und an nicht einsehbaren Stellen zu situieren!

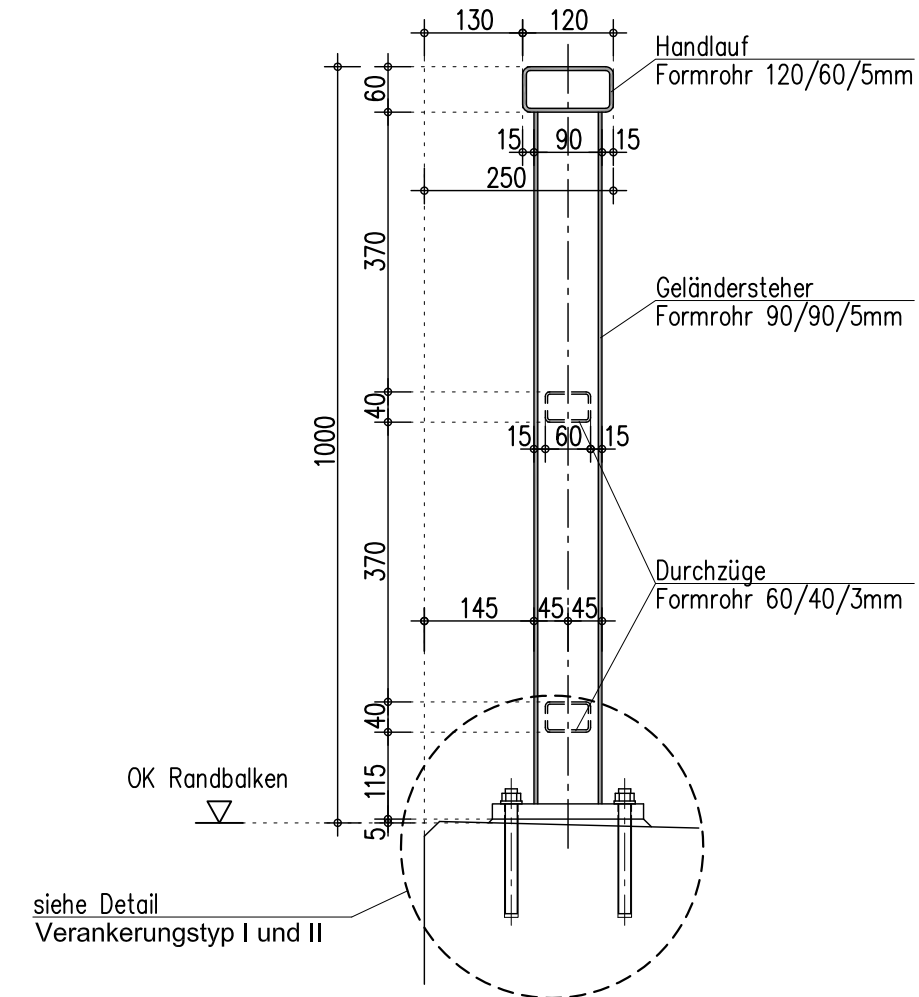
Verankerungstypen und Gültigkeitsbedingungen siehe Seite XX  
Baustellenstoß bzw. Dehnfuge siehe Seite XX

## Schnitt 1-1

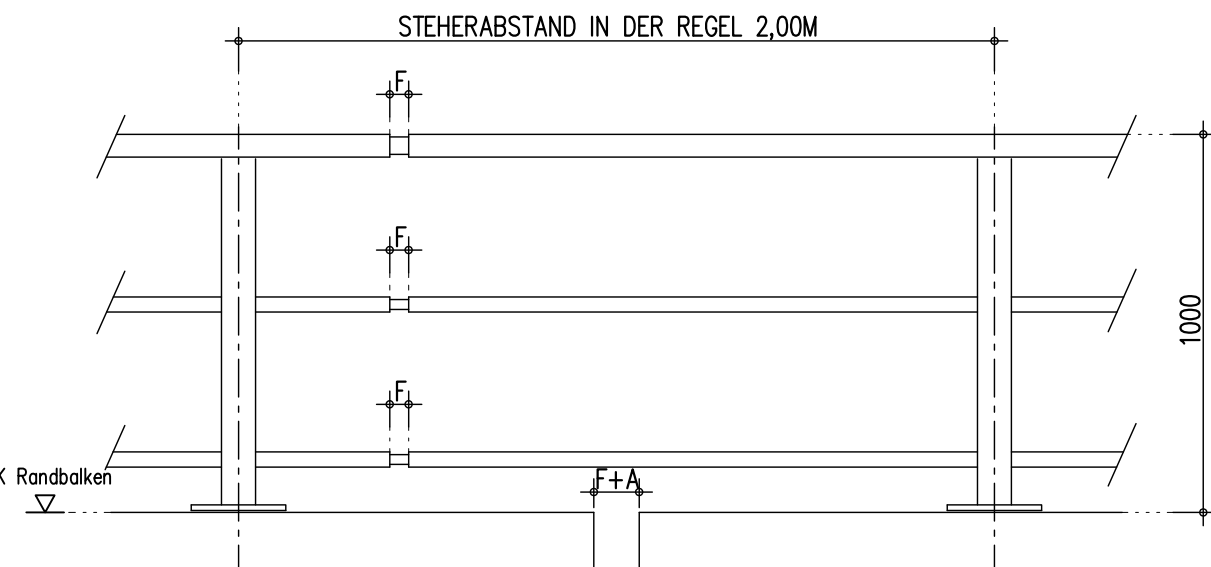
GELÄNDER SEITLICH AUFGEDÜBELT



GELÄNDER OBEN AUFGEDÜBELT



## FÜR DEHNWEGE AB 20mm



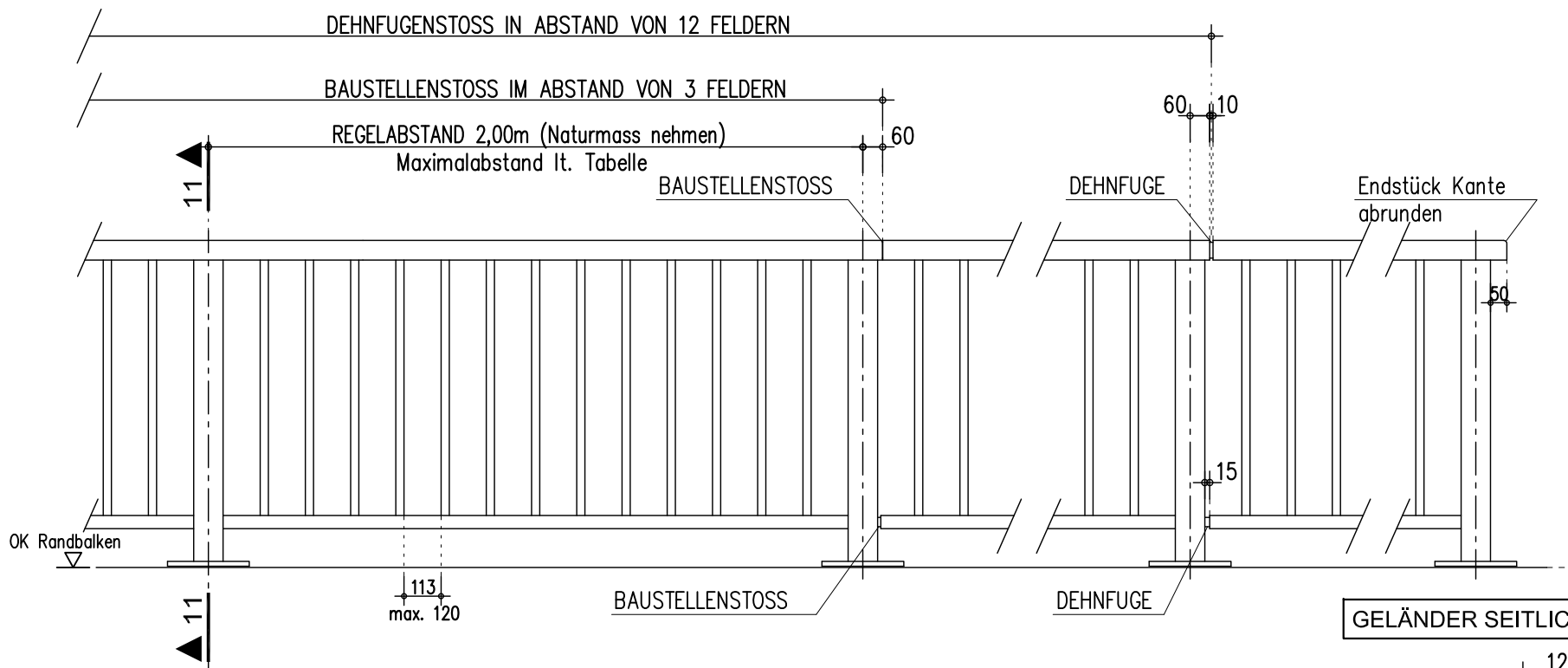
F....EINSTELLMASS VOM ZEITPUNKT DES GELÄNDEREINBAUES ABHÄNGIG

A....MINIMALMASS DER ÜBERGANGSKONSTRUKTION. IN DEN ZULASSUNGEN ANGEGBEN.

# GELÄNDERTYP B

# Regelansicht

dargestellt Geländer oben aufgedübelt



**Stahlgüte Profile:**  
 Fußplatten.....S235JR  
 Handlauf, Durchzüge u. Steher.....S275 J0H  
 Sprossen.....S235 JRH

**Korrosionsschutz Geländer inkl. Verbindungsmittel u. Fußplatte:**  
 Feuerverzinkung und ggf. Beschichtung gem. System S6 RVS 15.05.11

**Schweißnähte:**  
 alle Schweißnähte Kehlnähte a = 3 mm durchgeschweißt  
 ausgenommen Verbindung Steher - Fußplatte

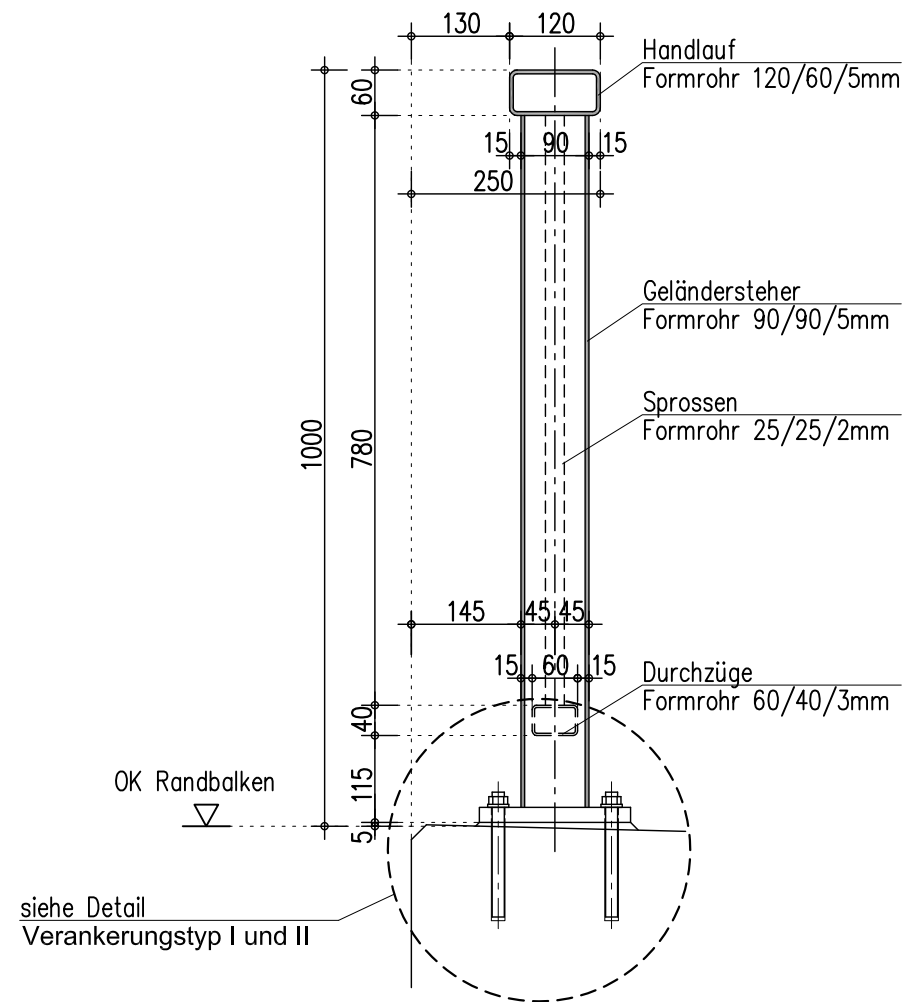
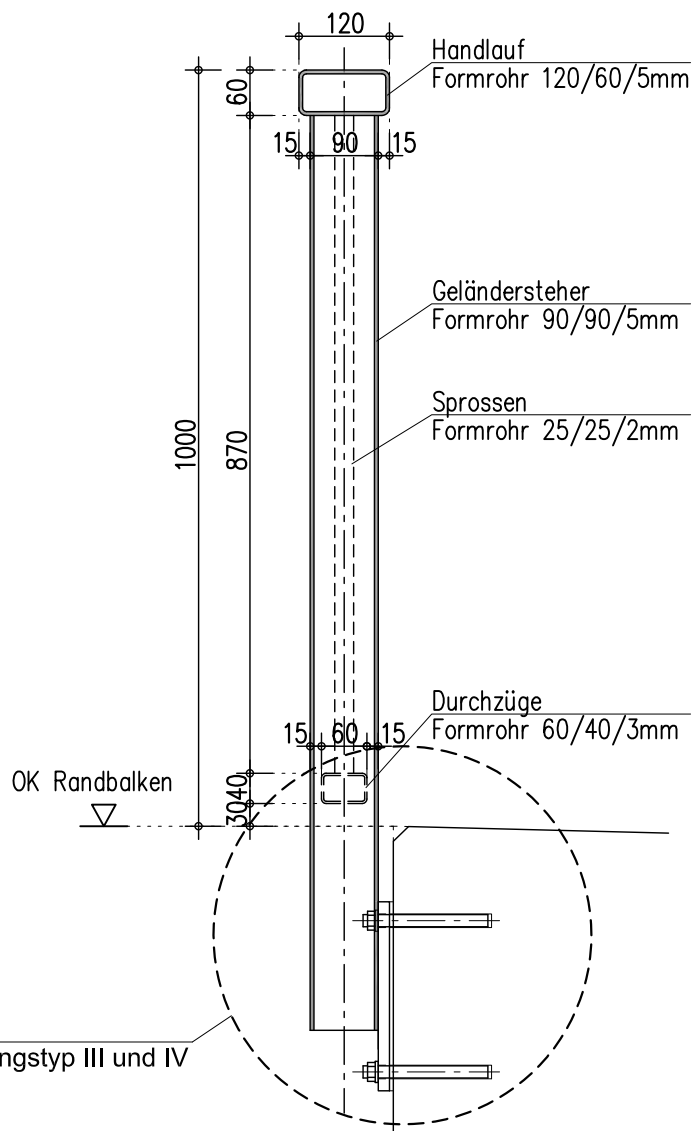
**BOHRUNGEN FÜR FEUERVERZINKUNG:**  
 Bohrungen für Feuerverzinkung sind auf das erforderliche Ausmaß zu reduzieren und an nicht einsehbaren Stellen zu situieren!

Verankerungstypen und Gültigkeitsbedingungen siehe Seite XX  
 Baustellenstoß bzw. Dehnfuge siehe Seite XX

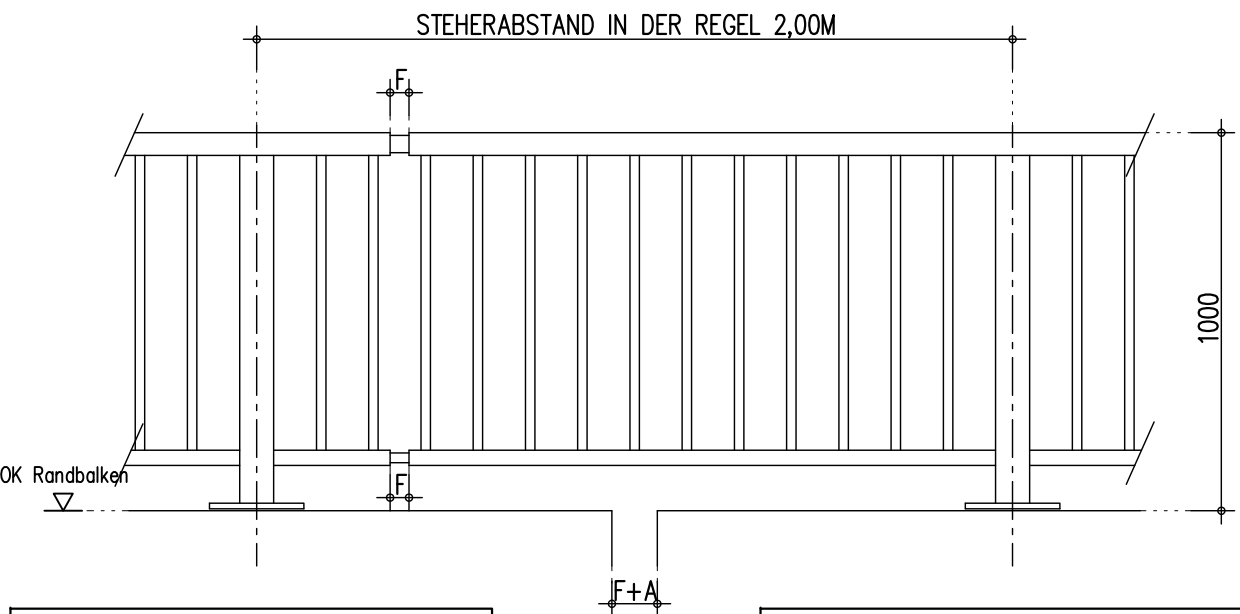
## Schnitt 11-11

GELÄNDER SEITLICH AUFGEDÜBELT

GELÄNDER OBEN AUFGEDÜBELT



### FÜR DEHNWEGE AB 20mm



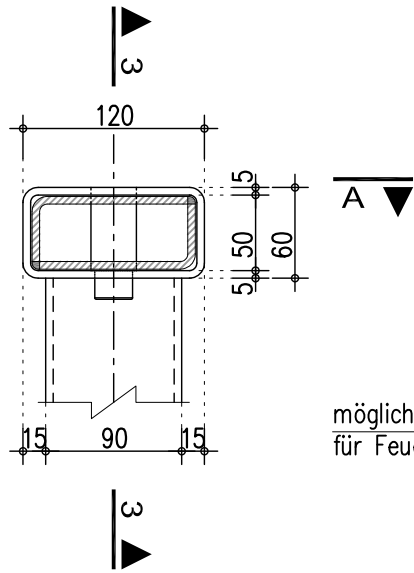
F.....EINSTELLMASS VOM ZEITPUNKT DES GELÄNDEREINBAUES ABHÄNGIG

A.....MINIMALMASS DER ÜBERGANGSKONSTRUKTION. IN DEN ZULASSUNGEN ANGEGBEN.

# GELÄNDERTYP A

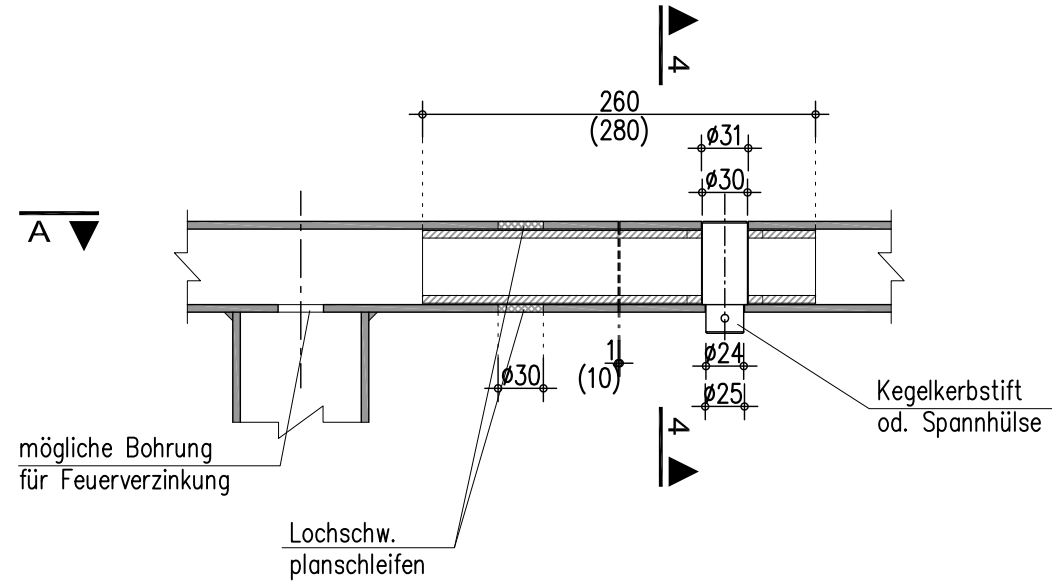
# BAUSTELLENSTOSS BZW. DEHNFUGE

## Schnitt 4-4

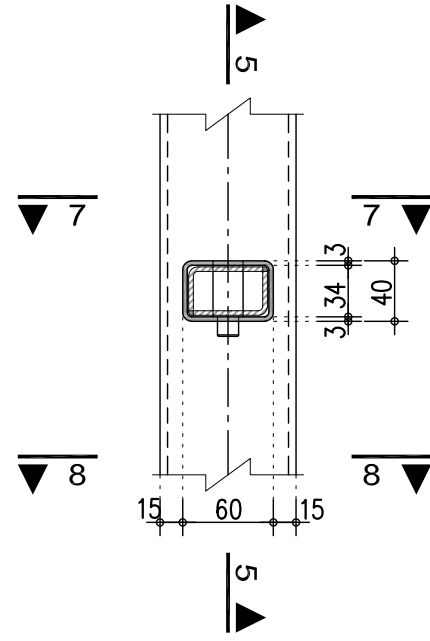


## Schnitt 3-3

Werte in Klammer gelten für Dehnfuge für Dehnweg bis 20mm

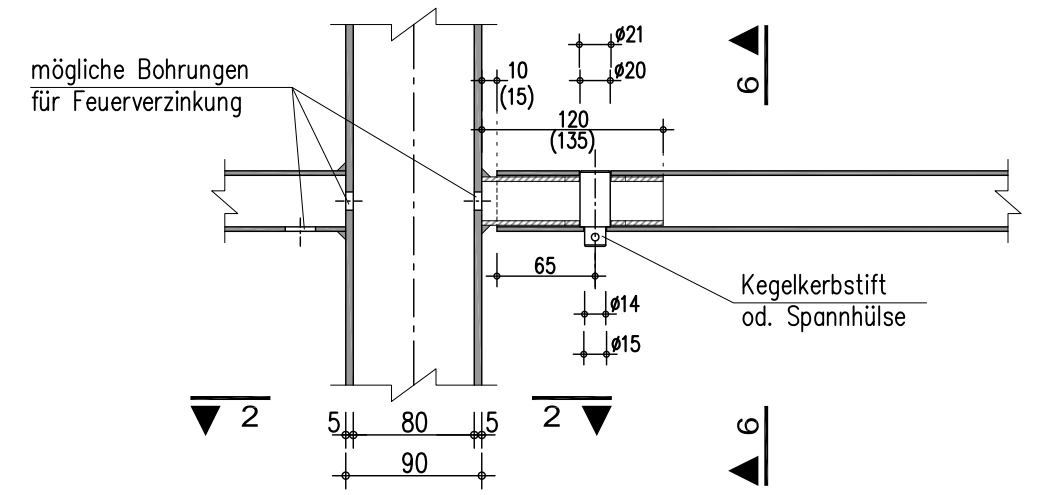


## Schnitt 6-6



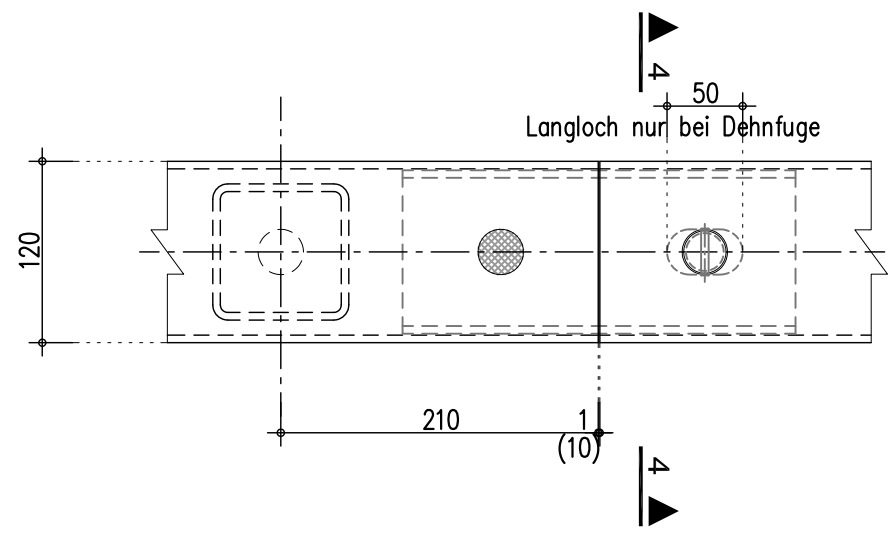
## Schnitt 5-5

Werte in Klammer gelten für Dehnfuge für Dehnweg bis 20mm

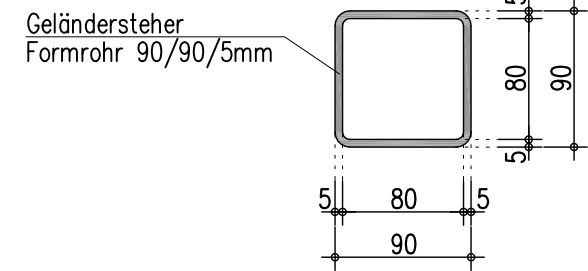


## Draufsicht A-A

Werte in Klammer gelten für Dehnfuge für Dehnweg bis 20mm

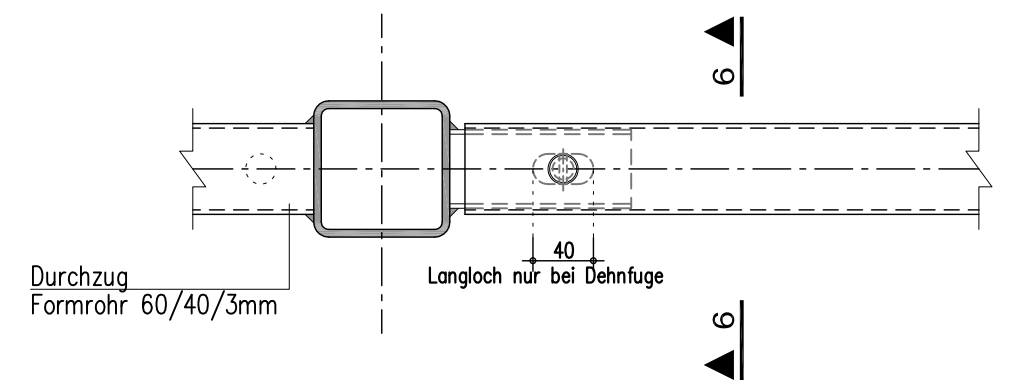


## Schnitt 8-8



## Schnitt 7-7

Werte in Klammer gelten für Dehnfuge für Dehnweg bis 20mm



# GELÄNDERTYP B

# BAUSTELLENSTOSS BZW. DEHNFUGE

## Schnitt 14-14

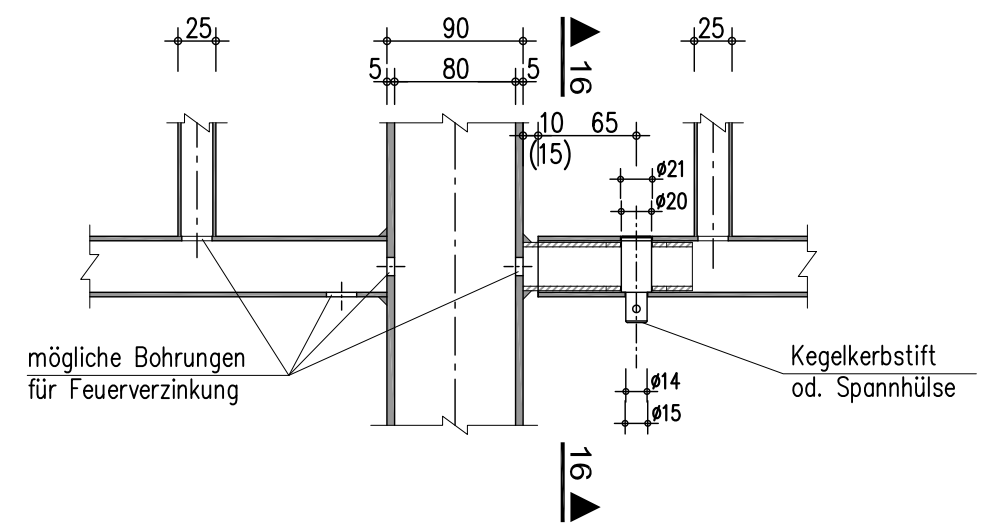
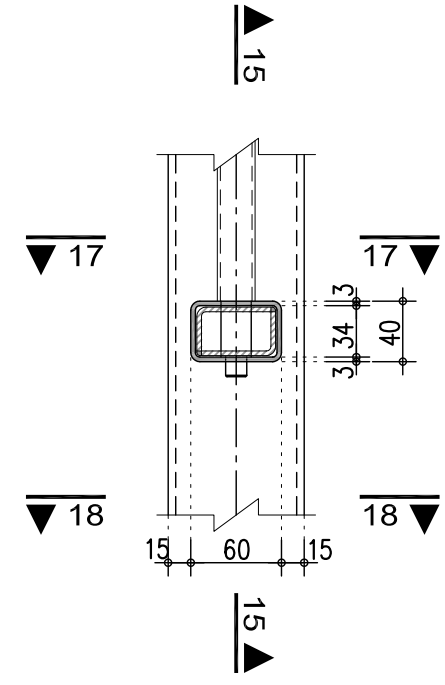
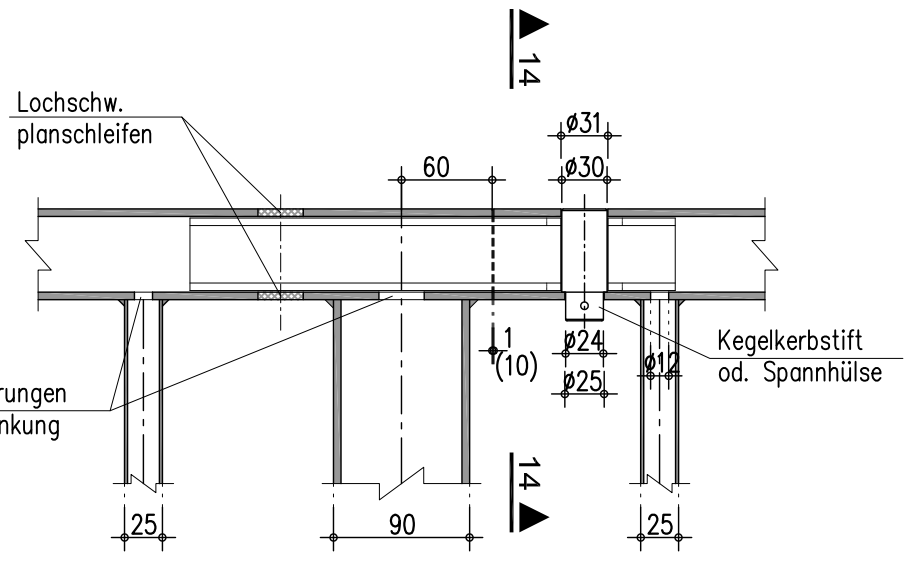
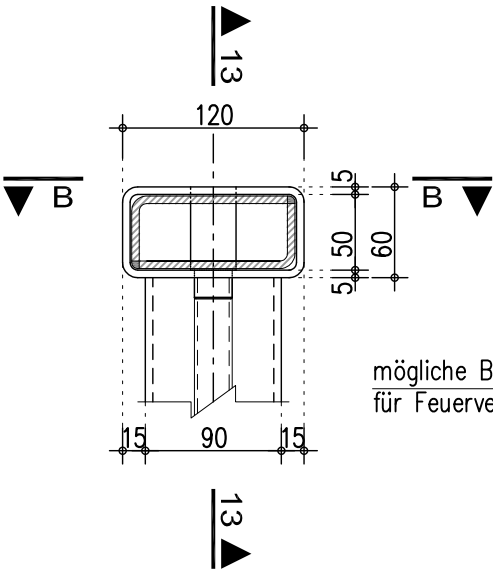
## Schnitt 13-13

## Schnitt 16-16

## Schnitt 15-15

Werte in Klammer gelten für Dehnfuge für Dehnweg bis 20mm

Werte in Klammer gelten für Dehnfuge für Dehnweg bis 20mm

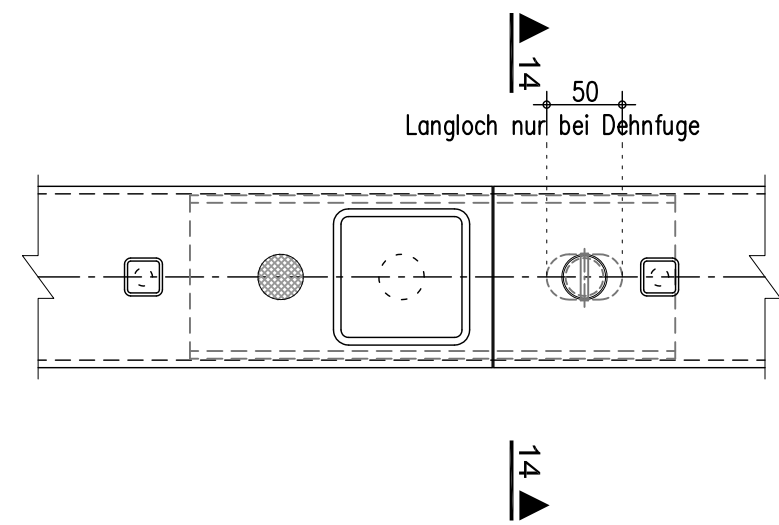


## Draufsicht B-B

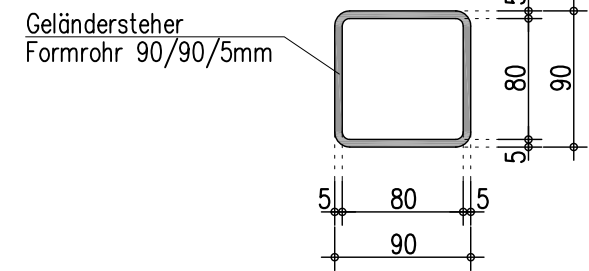
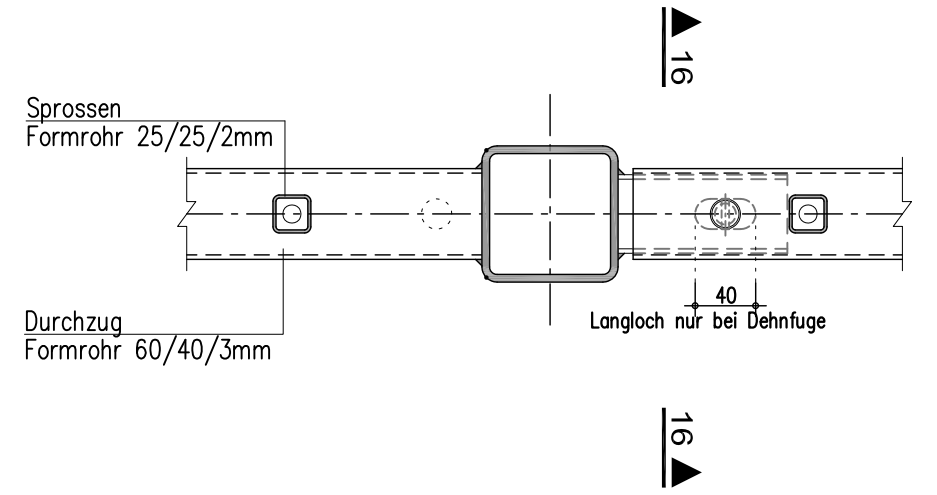
## Schnitt 17-17

Werte in Klammer gelten für Dehnfuge für Dehnweg bis 20mm

Werte in Klammer gelten für Dehnfuge für Dehnweg bis 20mm

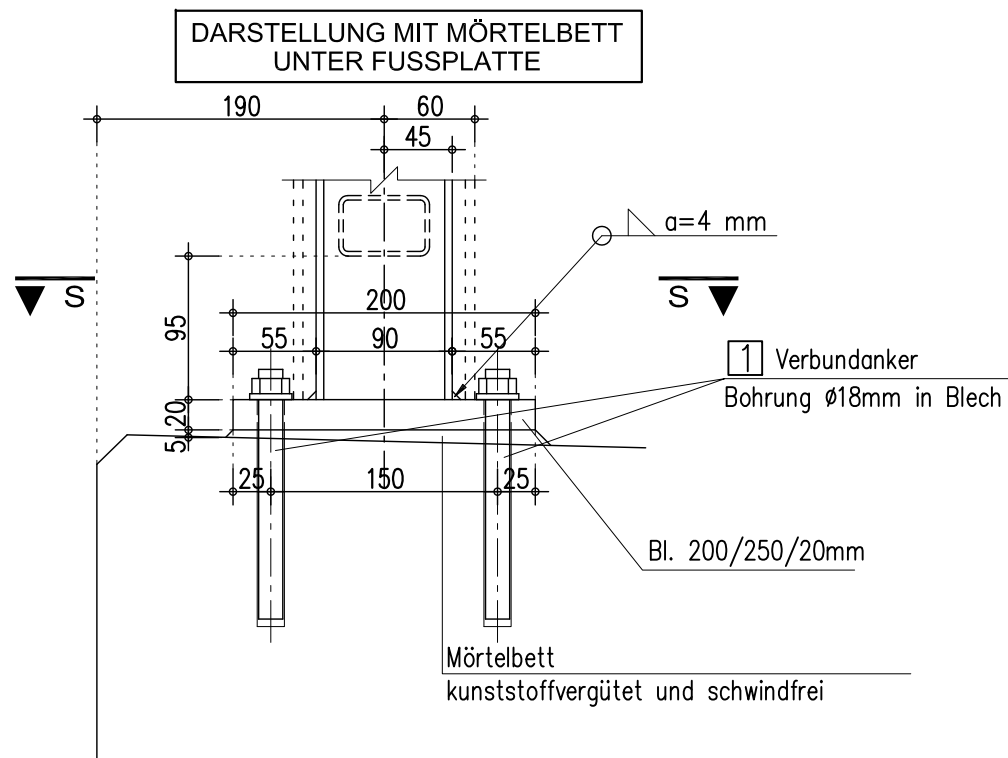


## Schnitt 18-18

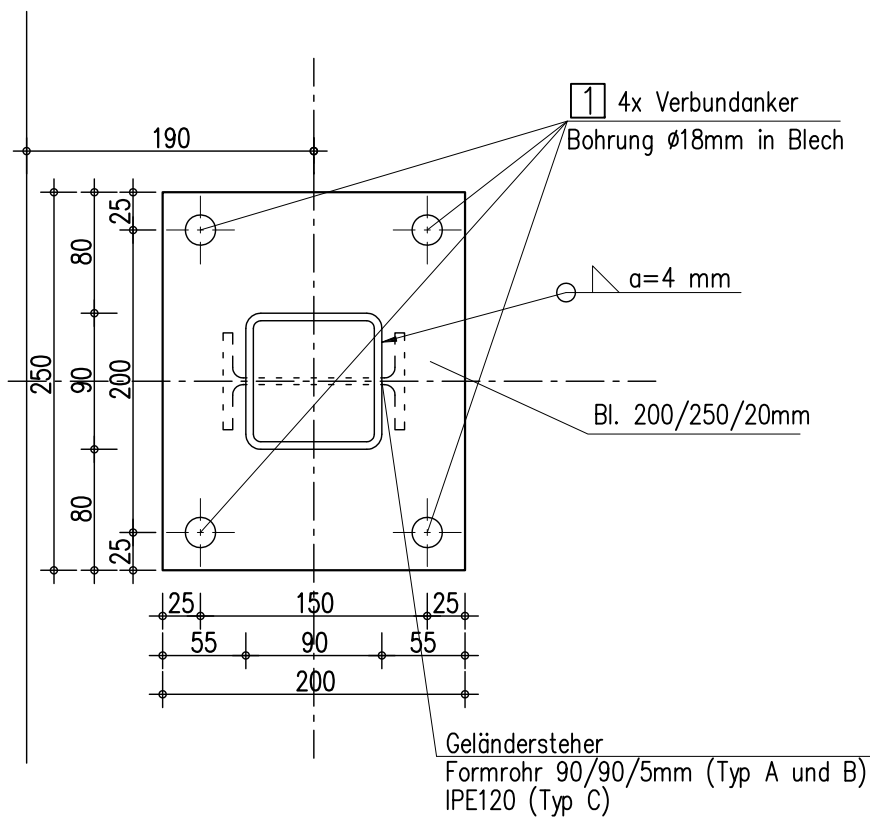


# VERANKERUNGSTYP I UND II

## Detail Verankerungstyp I

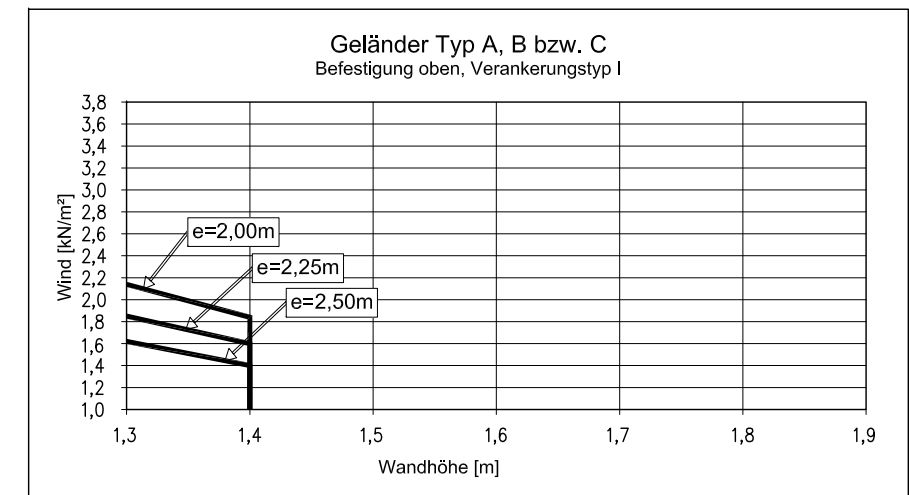


## Schnitt S-S

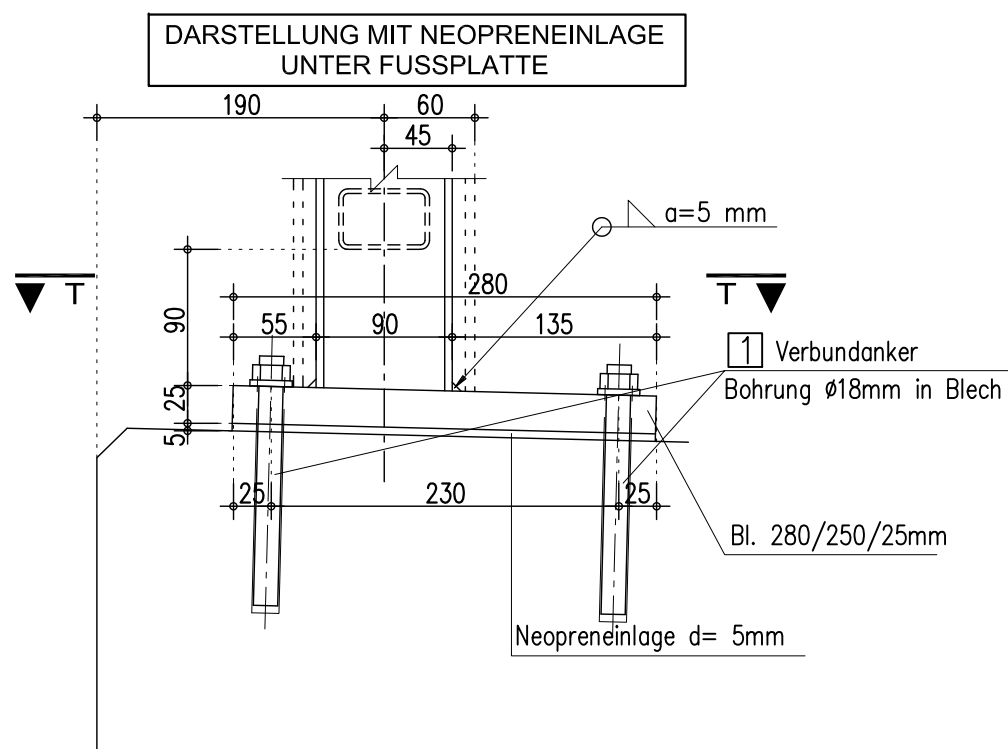


1 **VERBUNDANKER**  
M16x125  
zugelassenes System (zugzonentauglich)

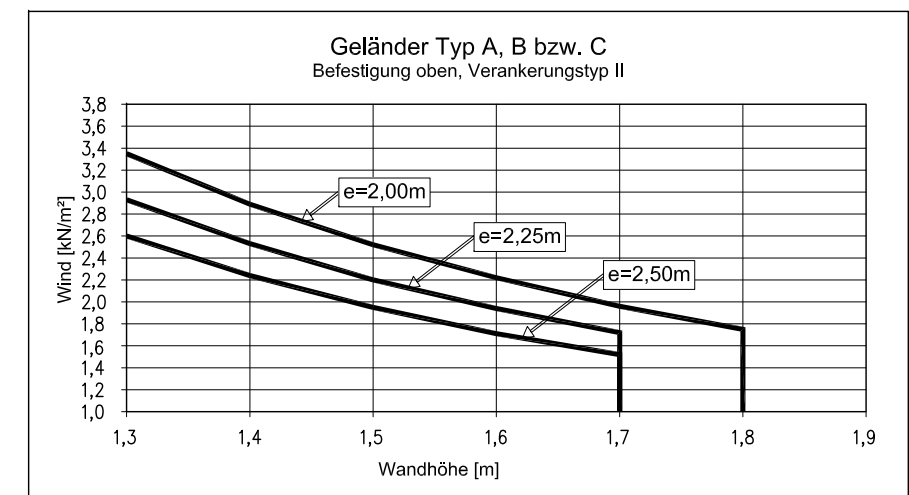
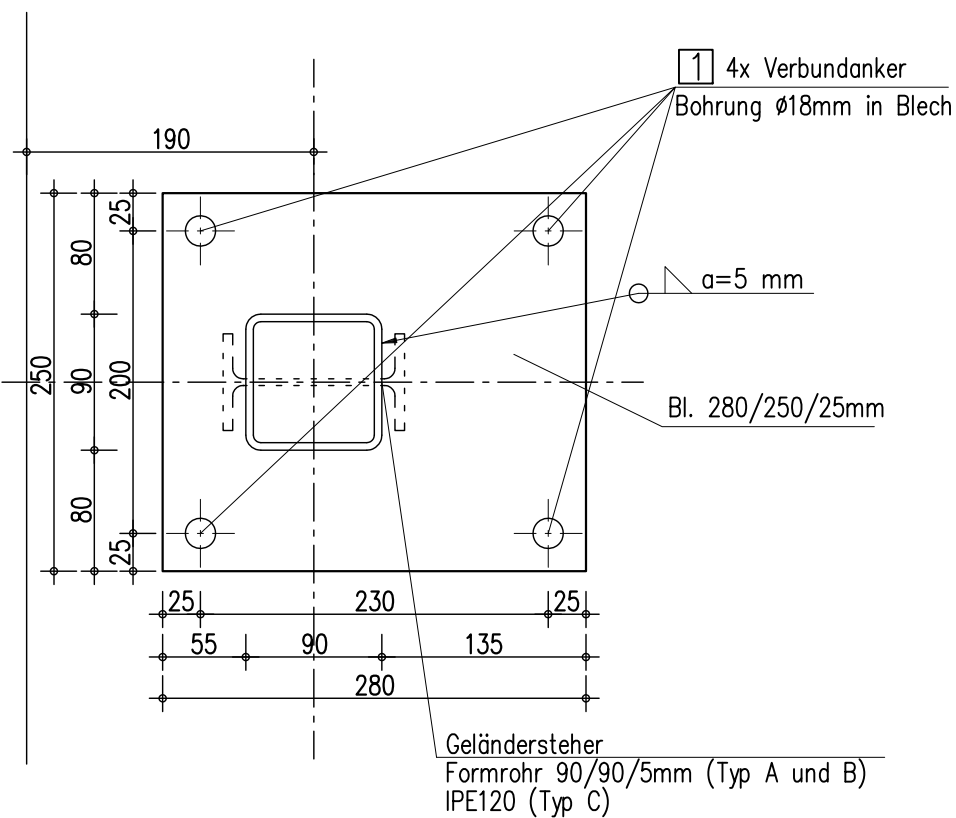
**ANFORDERUNGEN BETONUNTERGRUND**  
Mindestbauteilstärke 250mm  
Betongüte mind. C25/30



## Detail Verankerungstyp II



## Schnitt T-T



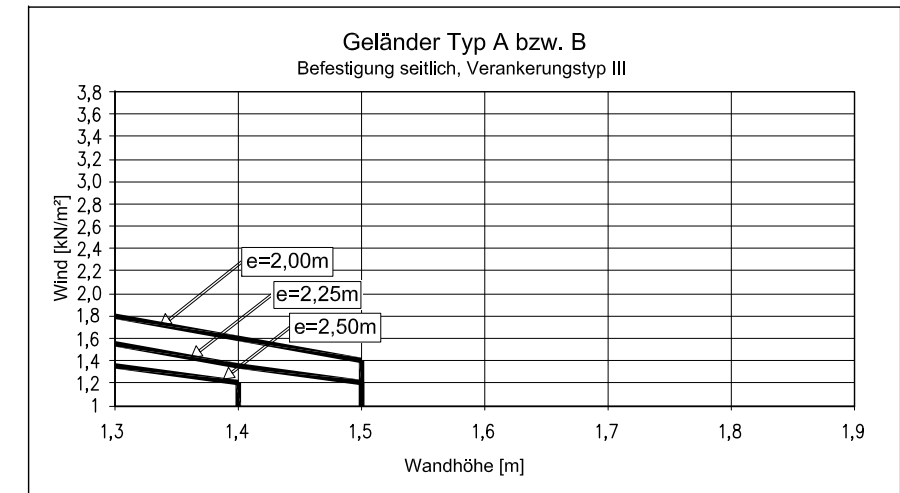
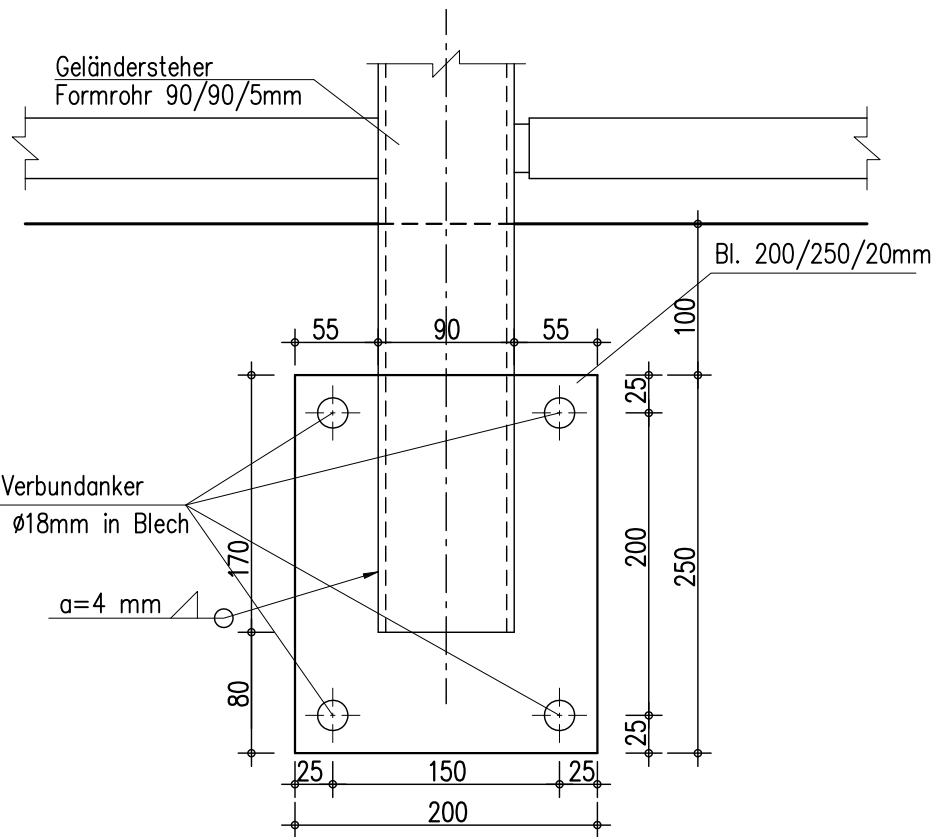
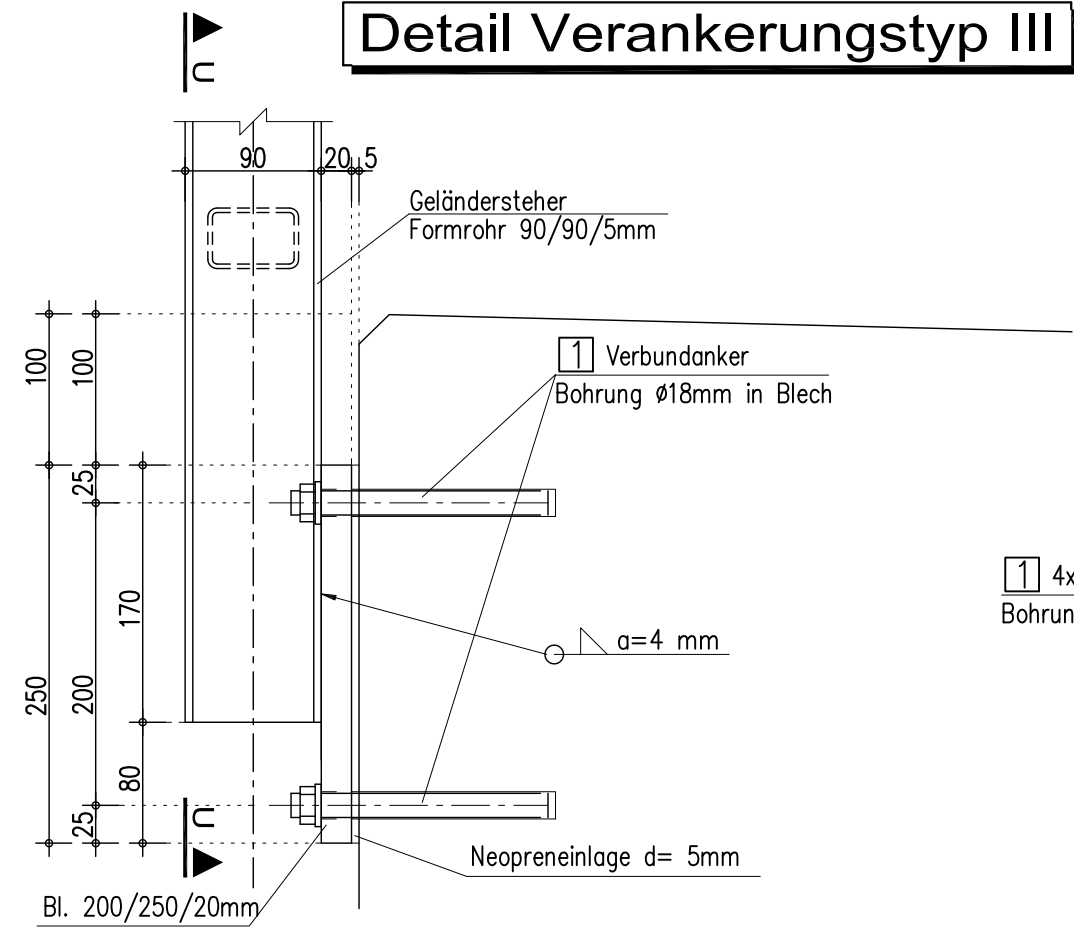
# VERANKERUNGSTYP III UND IV

## Detail Verankerungstyp III

## Ansicht U-U

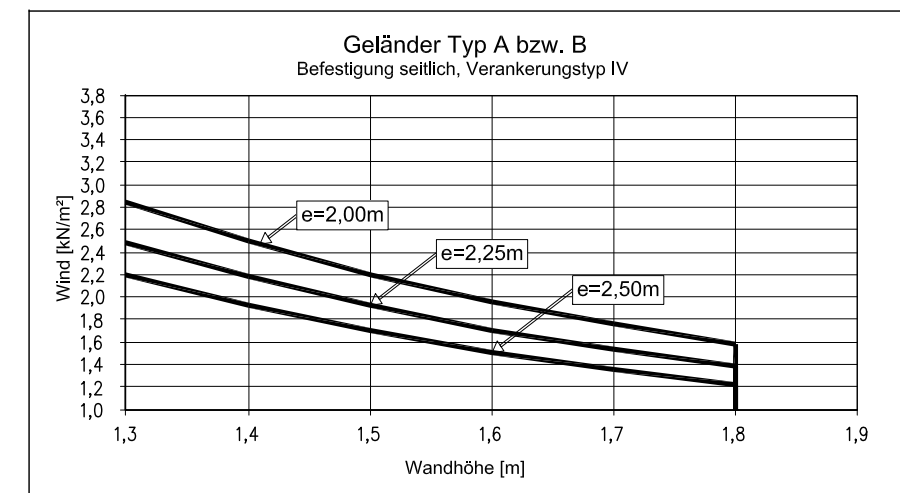
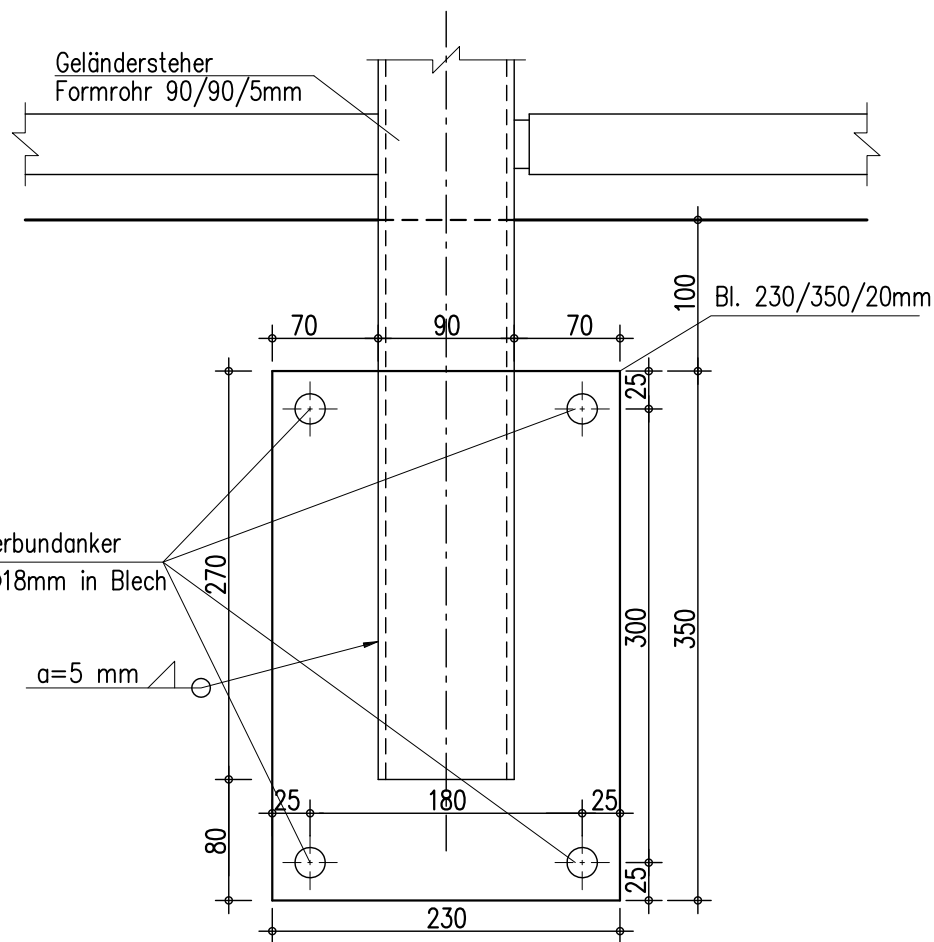
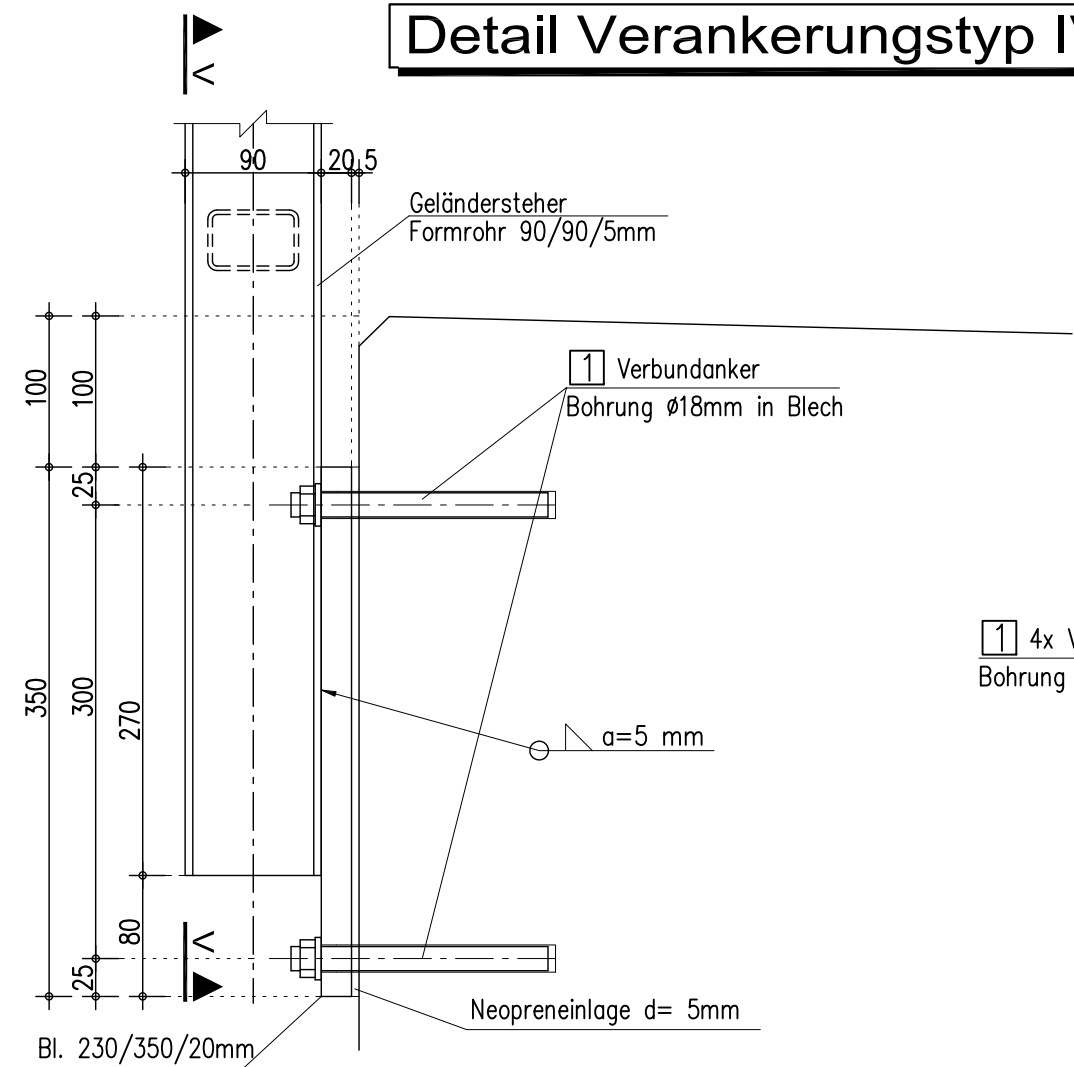
1 **VERBUNDANKER**  
M16x125  
zugelassenes System (zugzonentauglich)

**ANFORDERUNGEN BETONUNTERGRUND**  
Mindestbauteilstärke 250mm  
Betongüte mind. C25/30



## Detail Verankerungstyp IV

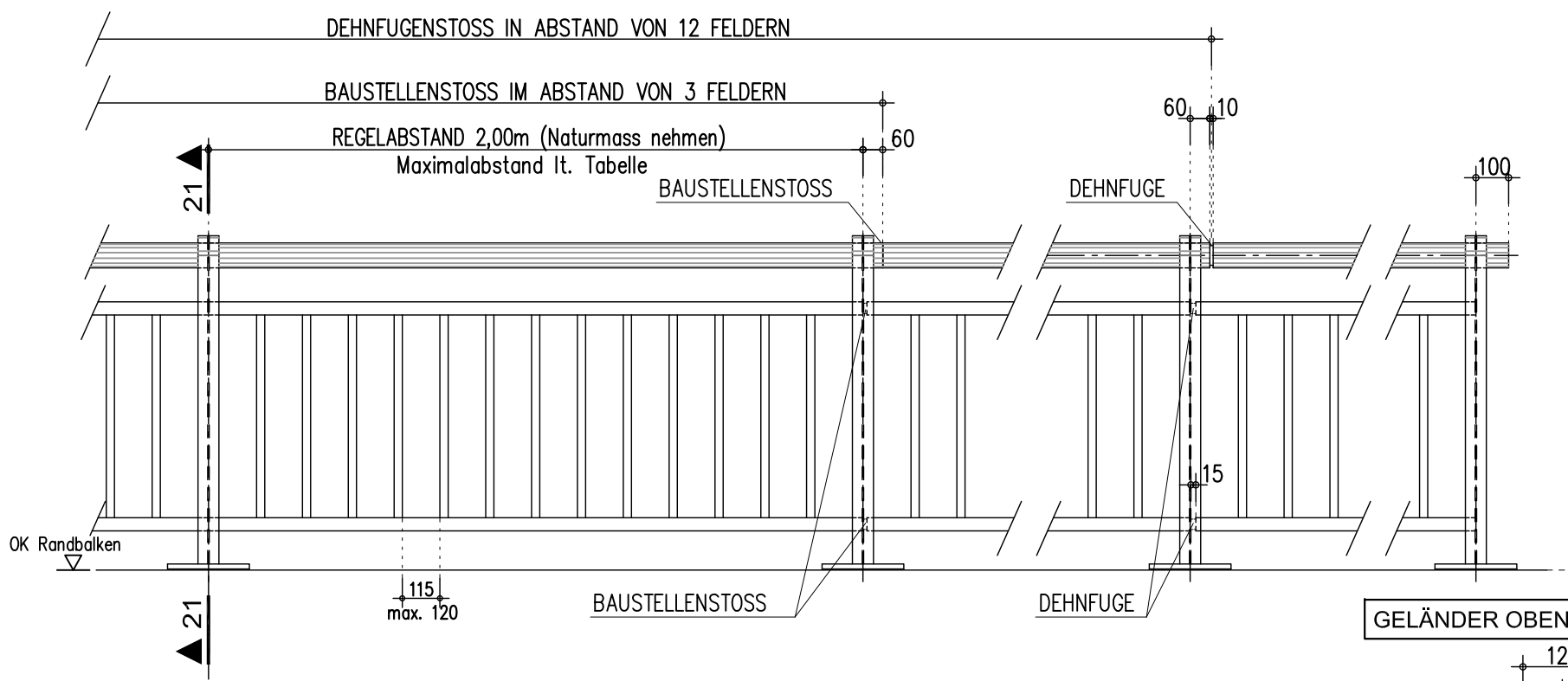
## Ansicht V-V



# GELÄNDERTYP C

# Regelansicht

dargestellt Geländer oben aufgedübelt



**Stahlgüte Profile:**  
 Fußplatten.....S235JR  
 Steher.....S235J0  
 Handlauf u. Durchzüge.....S275 J0H  
 Sprossen.....S235 JRH

**Korrosionsschutz Geländer inkl. Verbindungsmittel u. Fußplatte:**  
 Feuerverzinkung und ggf. Beschichtung gem. System S6 RVS 15.05.11

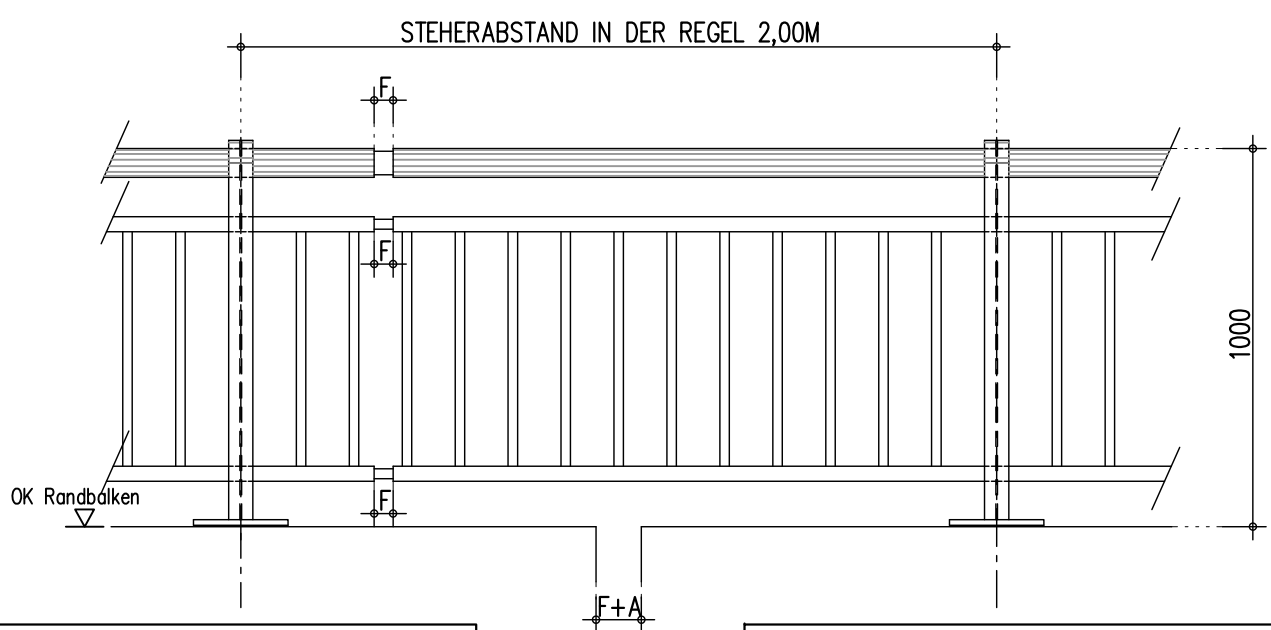
**Schweißnähte:**  
 alle Schweißnähte Kehlnähte a = 3 mm durchgeschweißt  
 ausgenommen Verbindung Steher - Fußplatte

**BOHRUNGEN FÜR FEUERVERZINKUNG:**  
 Bohrungen für Feuerverzinkung sind auf das erforderliche Ausmaß zu reduzieren und an nicht einsehbaren Stellen zu situieren!

Verankerungstypen und Gültigkeitsbedingungen siehe Seite XX  
 Baustellenstoß bzw. Dehnfuge siehe Seite XX

## Schnitt 21-21

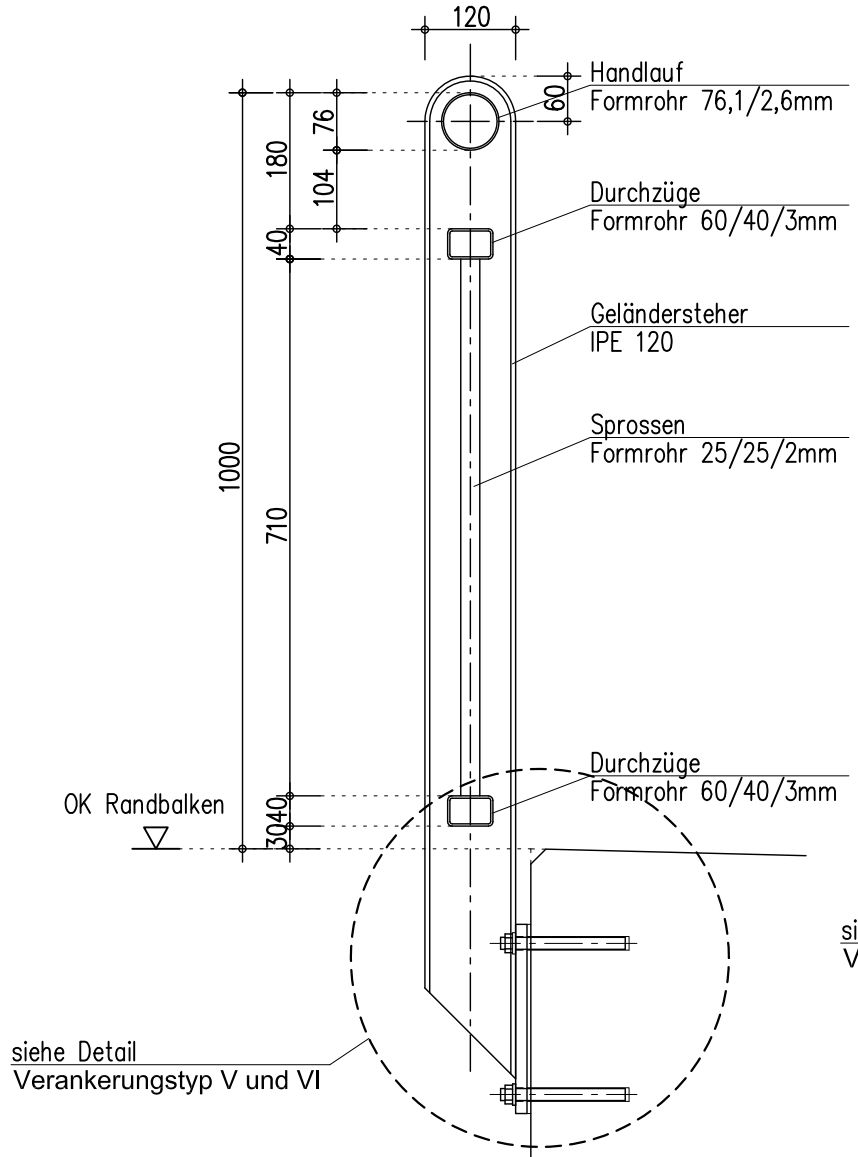
FÜR DEHNWEGE AB 20mm



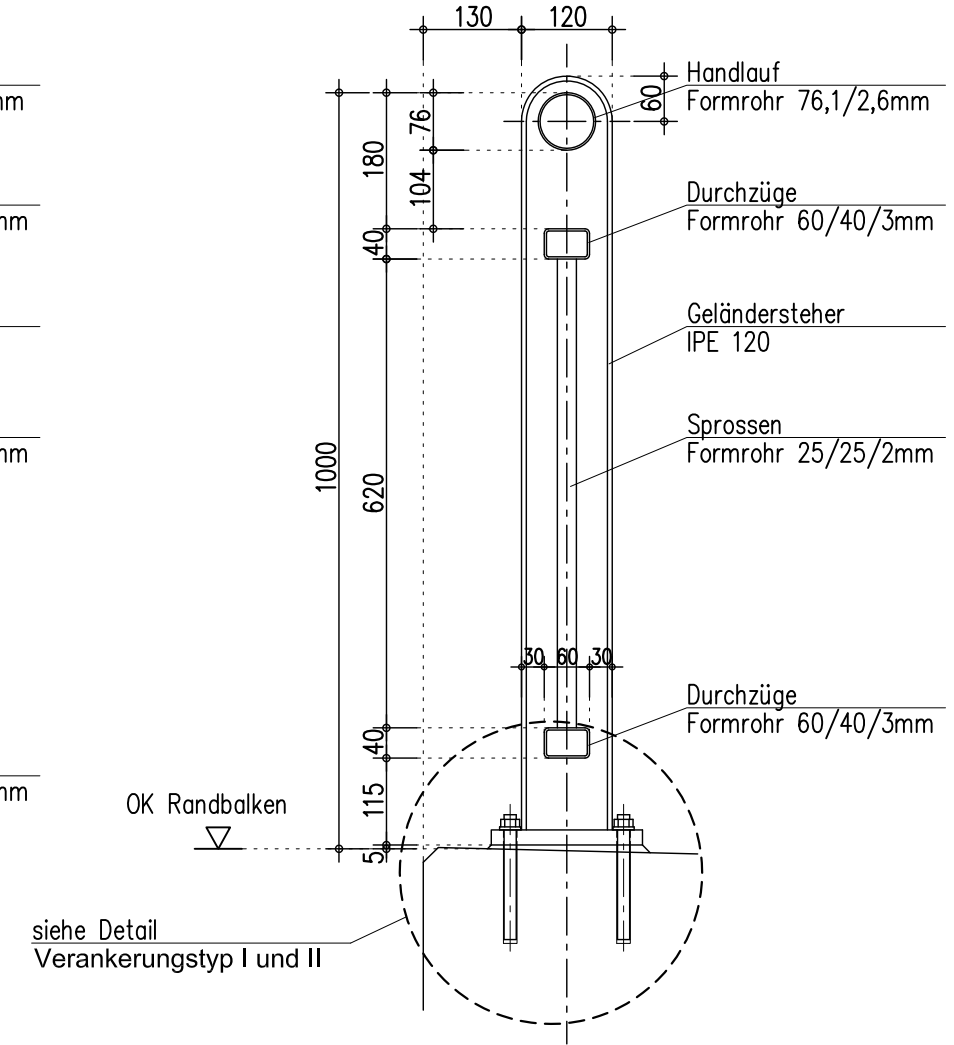
F.....EINSTELLMASS VOM ZEITPUNKT DES GELÄNDEREINBAUES ABHÄNGIG

A.....MINIMALMASS DER ÜBERGANGSKONSTRUKTION. IN DEN ZULASSUNGEN ANGEGBEN.

### GELÄNDER OBEN AUFGEDÜBELT



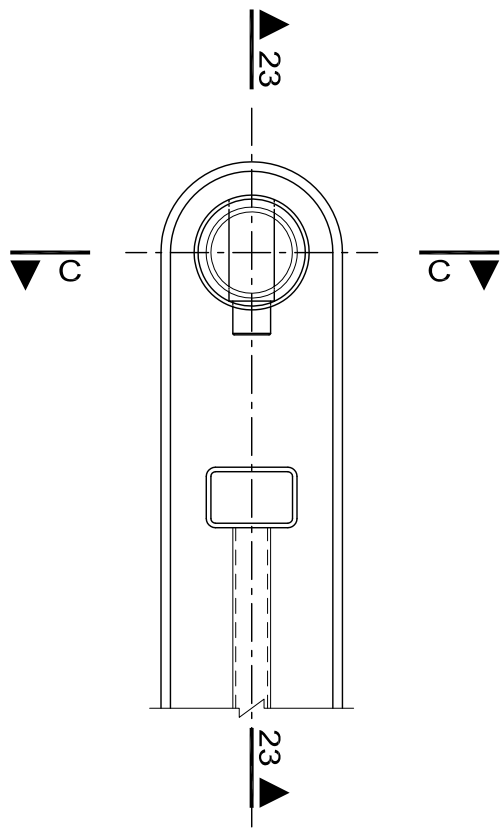
### GELÄNDER OBEN AUFGEDÜBELT



# GELÄNDERTYP C

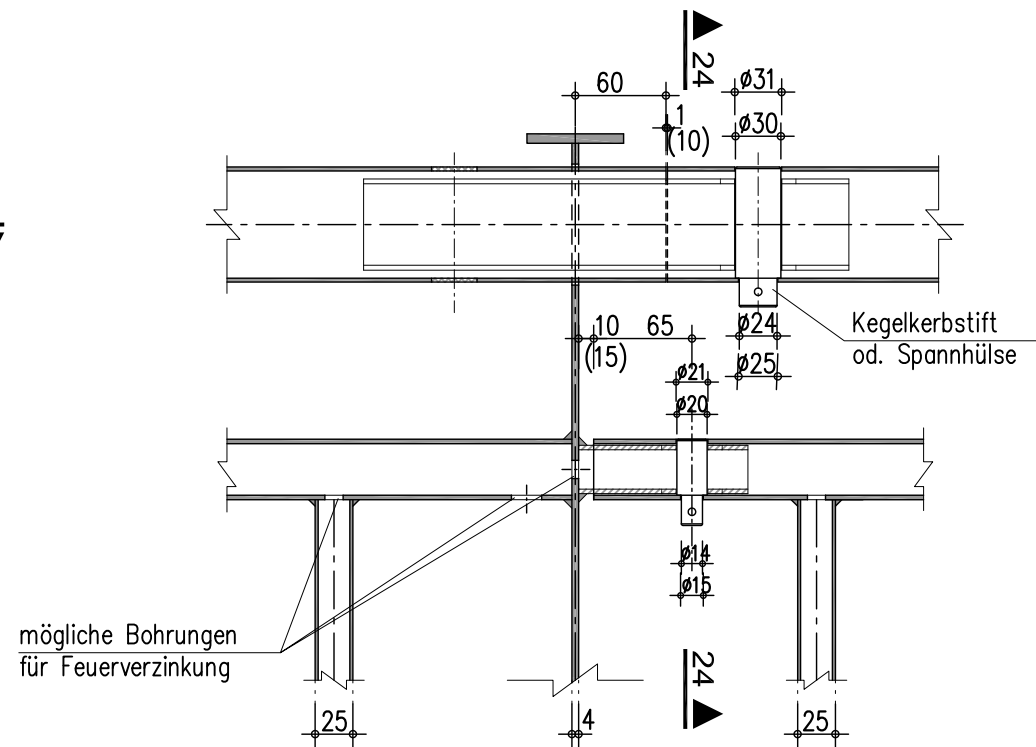
# BAUSTELLENSTOSS BZW. DEHNFUGE

### Schnitt 24-24

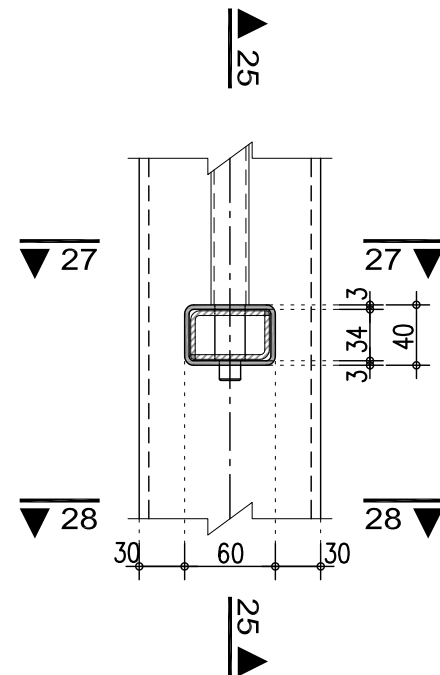


### Schnitt 23-23

Werte in Klammer gelten für Dehnfuge für Dehnweg bis 20mm

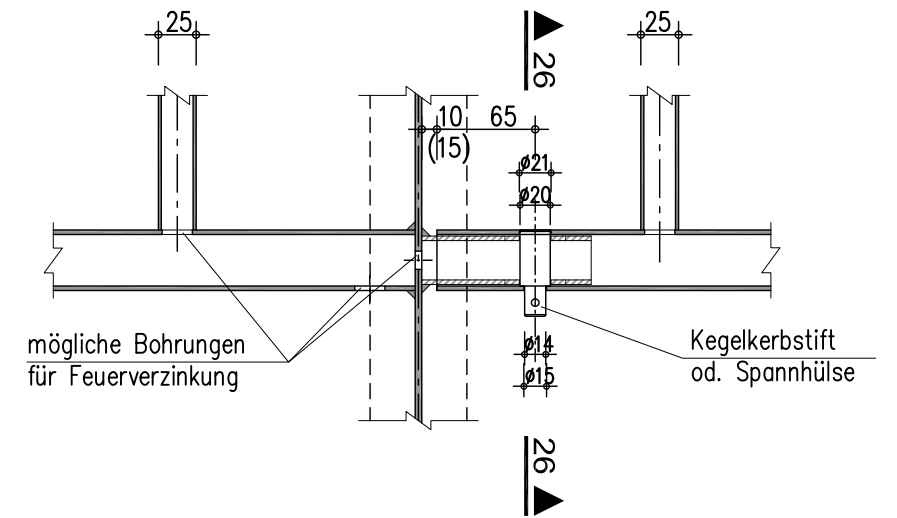


### Schnitt 26-26



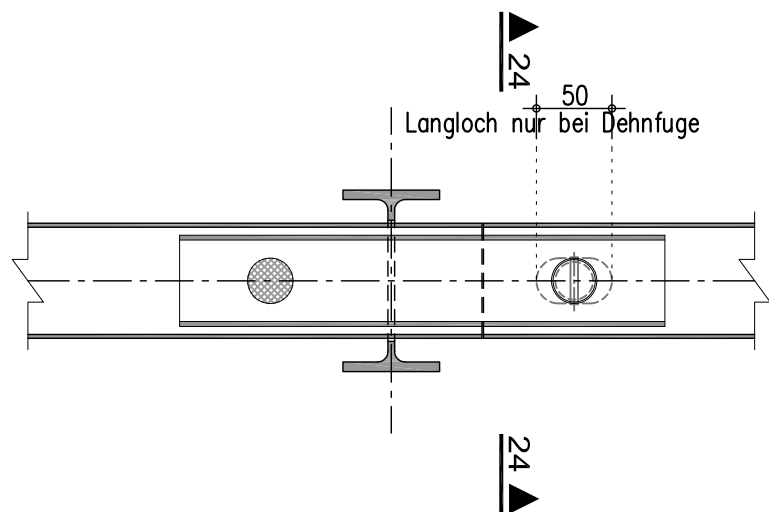
### Schnitt 25-25

Werte in Klammer gelten für Dehnfuge für Dehnweg bis 20mm

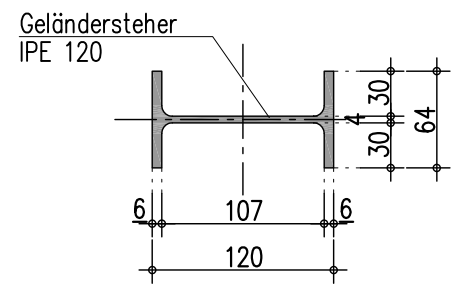


### Draufsicht C-C

M 1:5  
Werte in Klammer gelten für Dehnfuge für Dehnweg bis 20mm

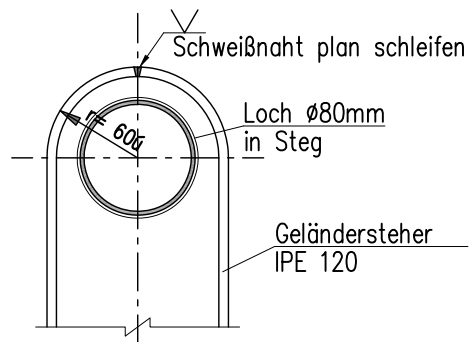
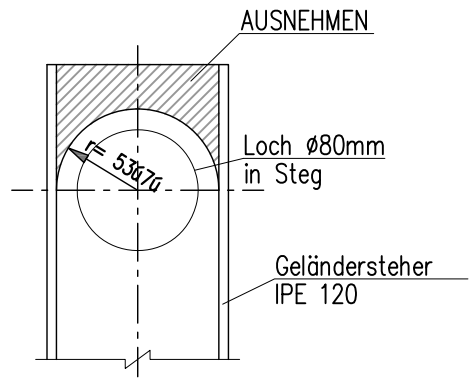
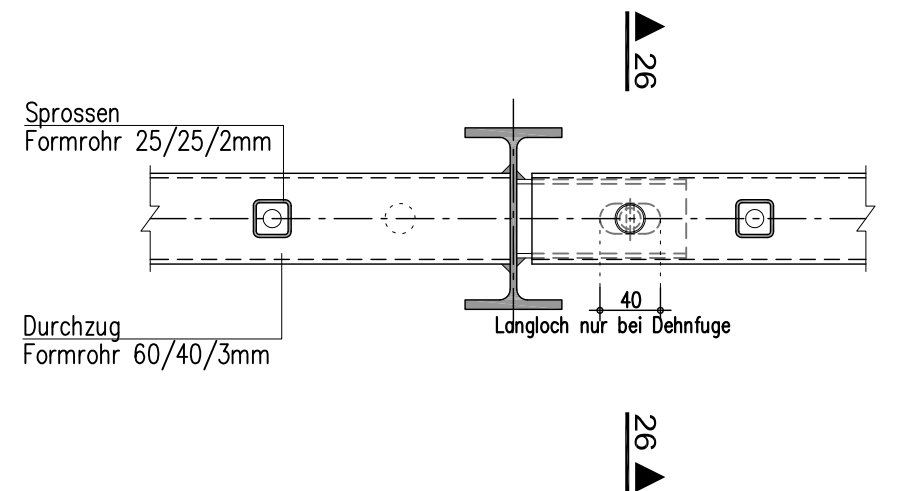


### Schnitt 28-28



### Schnitt 27-27

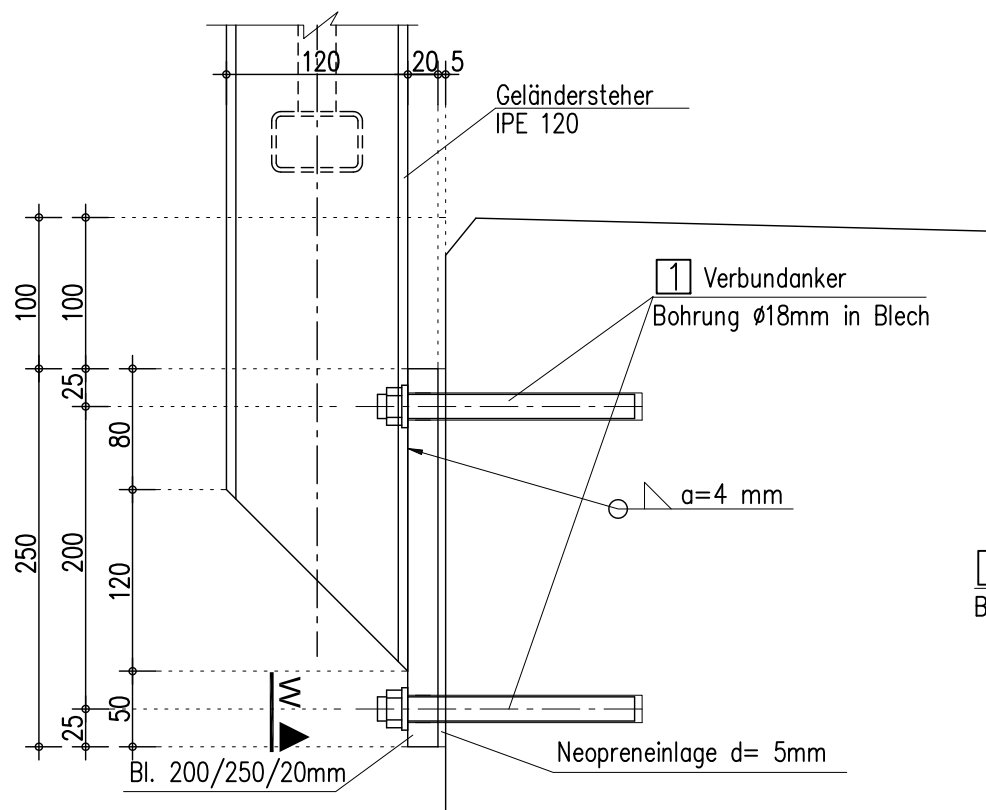
Werte in Klammer gelten für Dehnfuge für Dehnweg bis 20mm



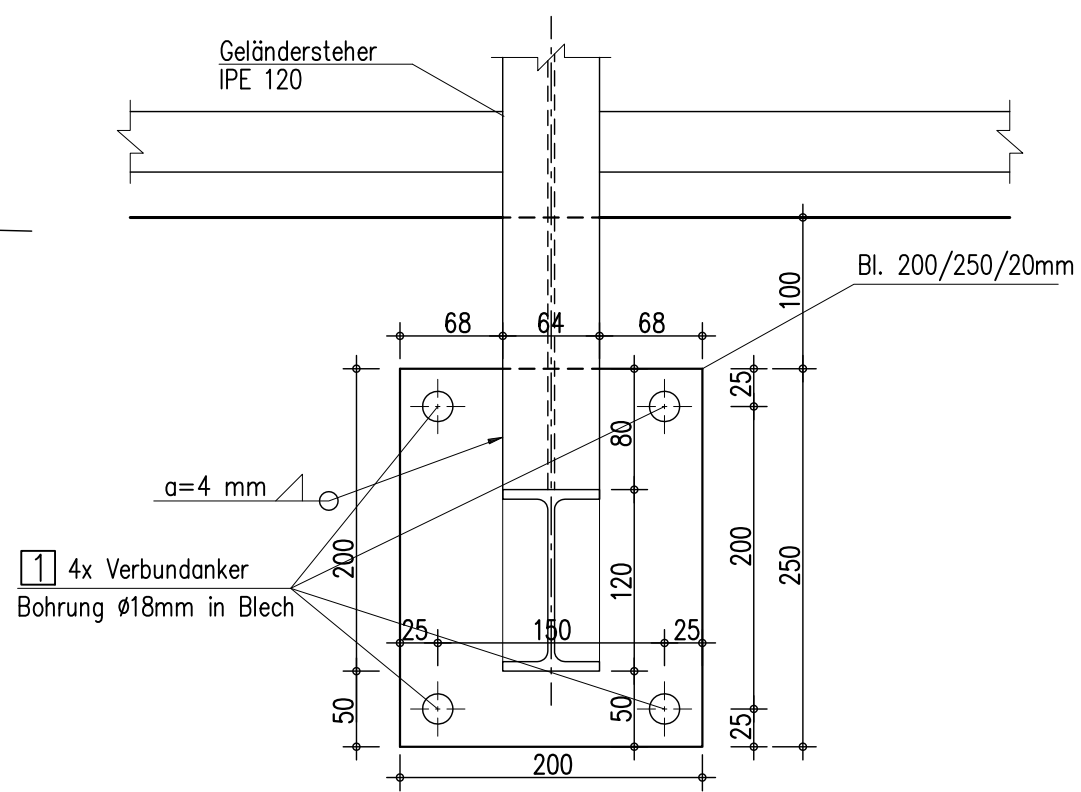


# VERANKERUNGSTYP V UND VI

## Detail Verankerungstyp V

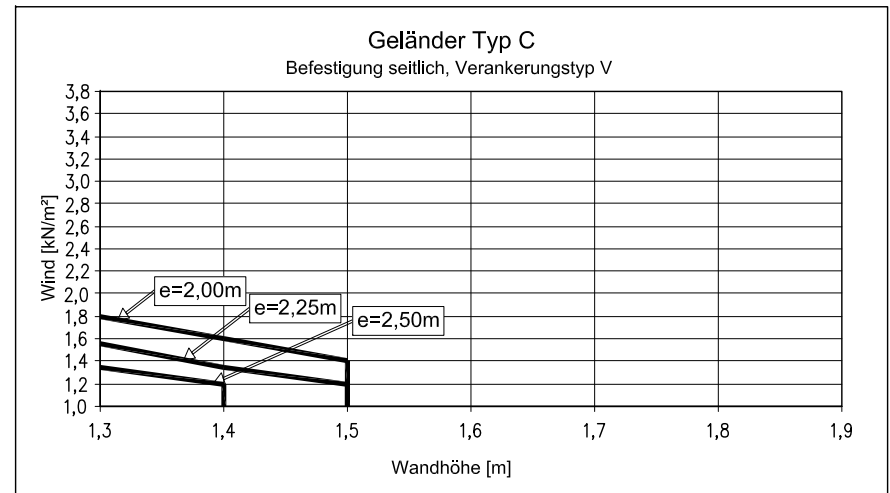


## Ansicht W-W

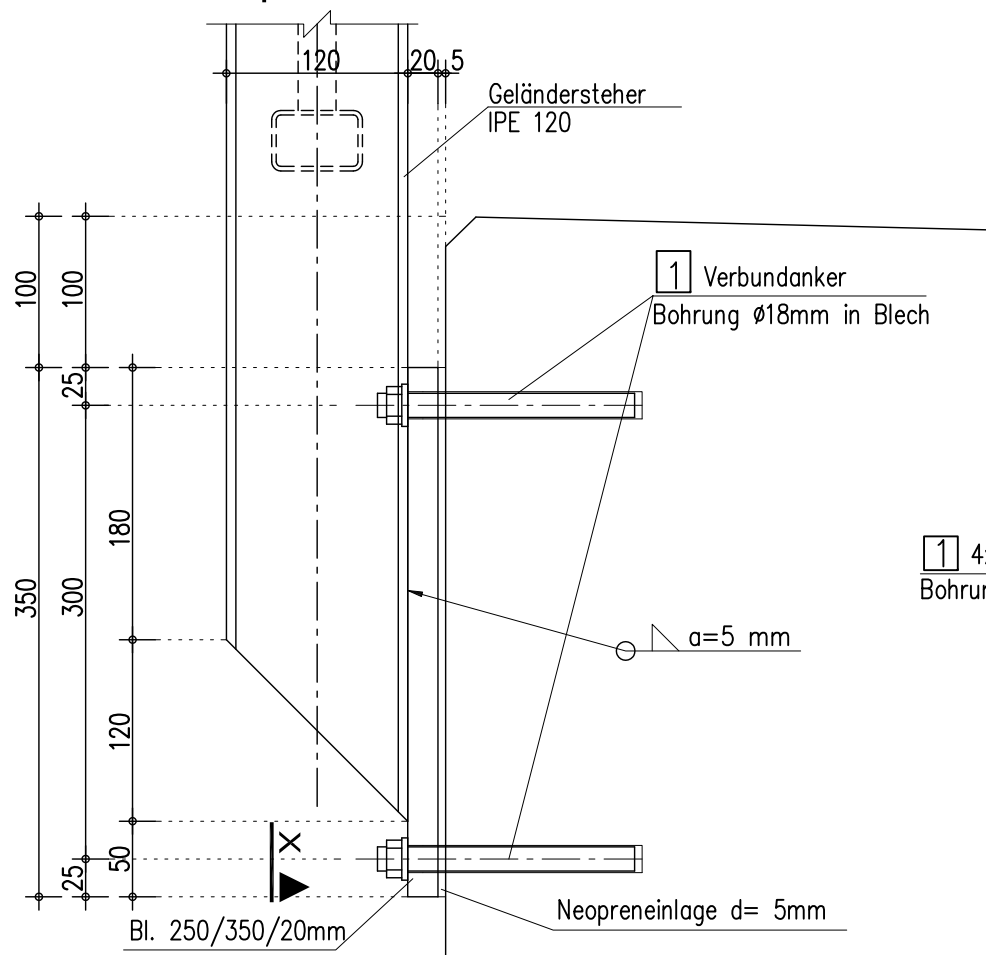


1 **VERBUNDANKER**  
M16x125  
zugelassenes System (zugzonentauglich)

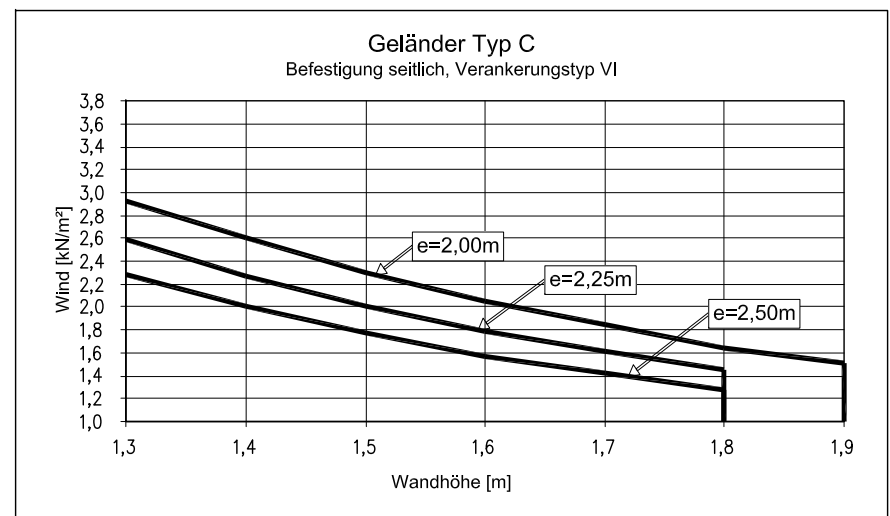
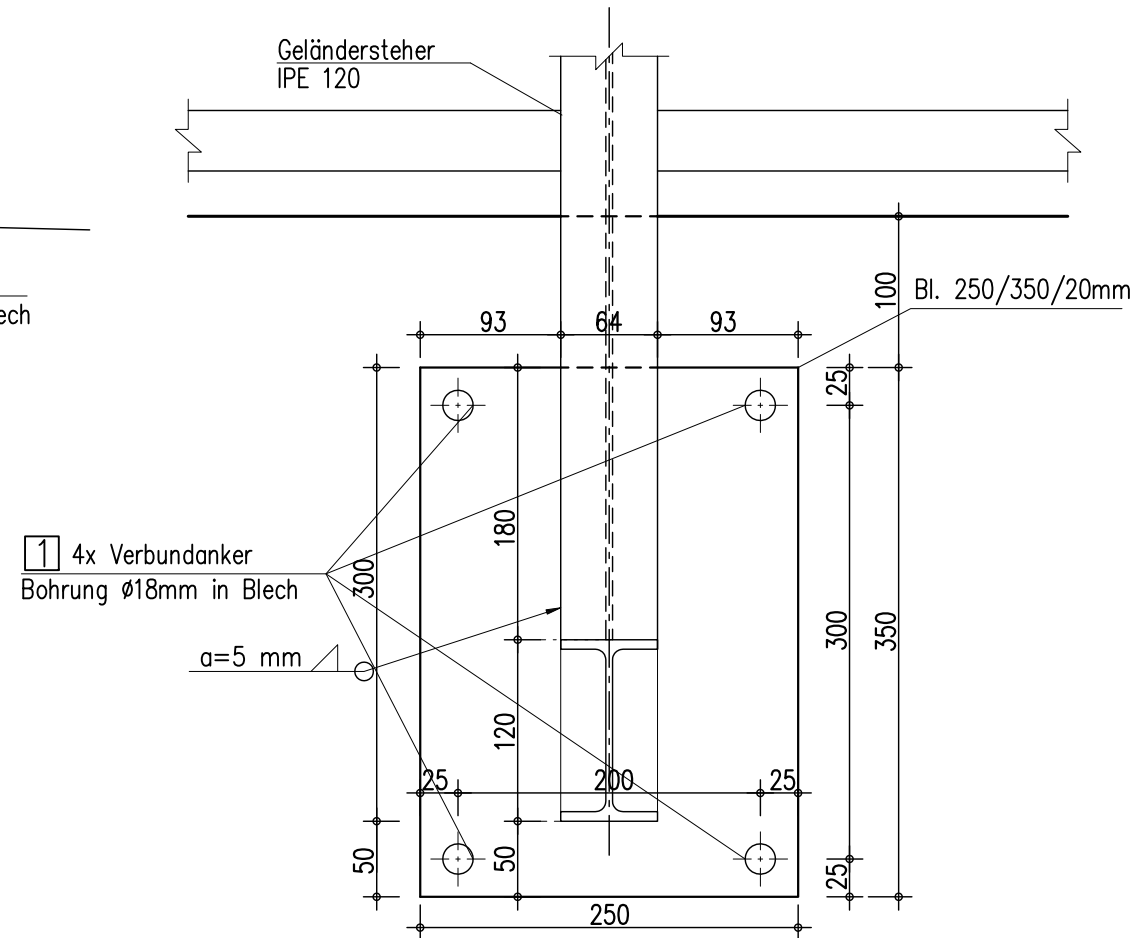
**ANFORDERUNGEN BETONUNTERGRUND**  
Mindestbauteilstärke 250mm  
Betongüte mind. C25/30



## Detail Verankerungstyp VI



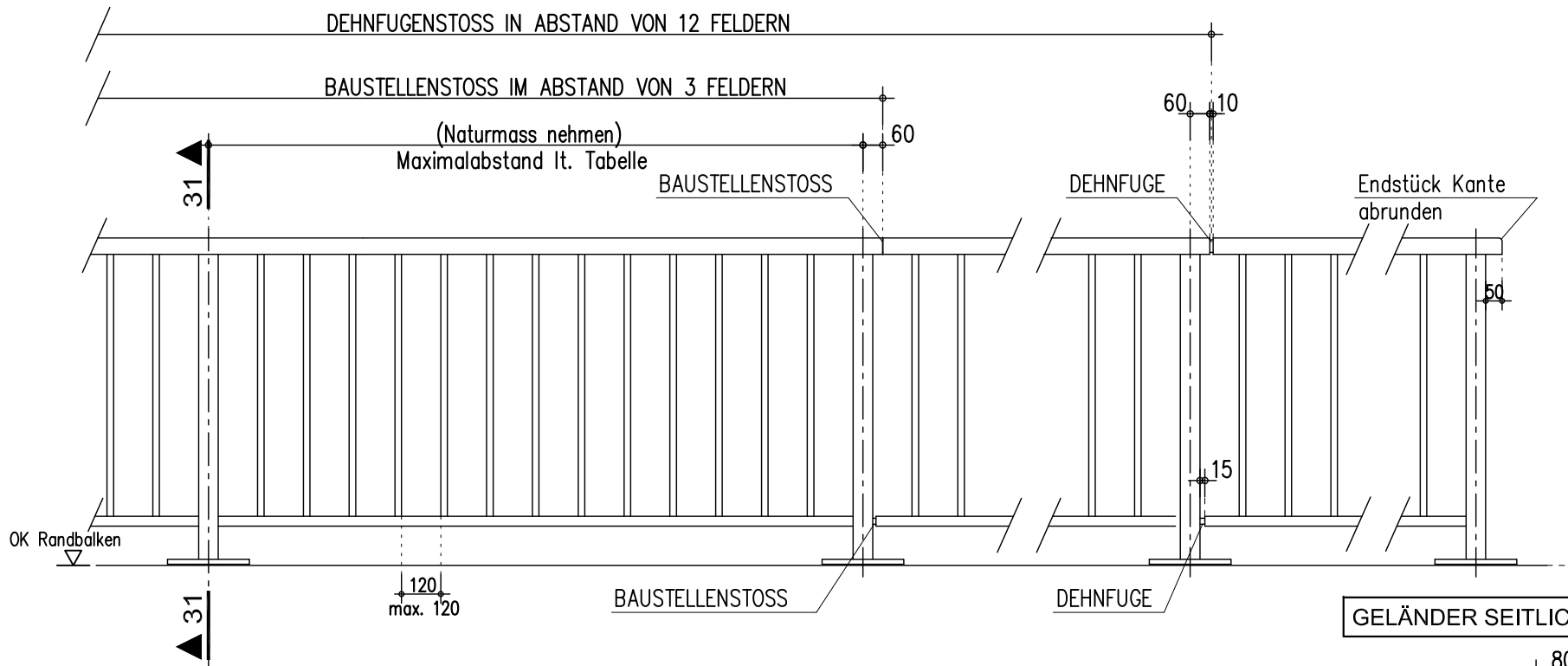
## Ansicht X-X



# GELÄNDERTYP F

# Regelansicht

dargestellt Geländer oben aufgedübelt



**Stahlgüte Profile:**  
 Fußplatten.....S235JR  
 Handlauf, Durchzüge u. Steher.....S275 J0H  
 Sprossen.....S235 JRH

**Korrosionsschutz Geländer inkl. Verbindungsmittel u. Fußplatte:**  
 Feuerverzinkung und ggf. Beschichtung gem. System S6 RVS 15.05.11

**Schweißnähte:**  
 alle Schweißnähte Kehlnähte a = 3 mm durchgeschweißt  
 ausgenommen Verbindung Steher - Fußplatte

**BOHRUNGEN FÜR FEUERVERZINKUNG:**  
 Bohrungen für Feuerverzinkung sind auf das erforderliche Ausmaß zu reduzieren und an nicht einsehbaren Stellen zu situieren!

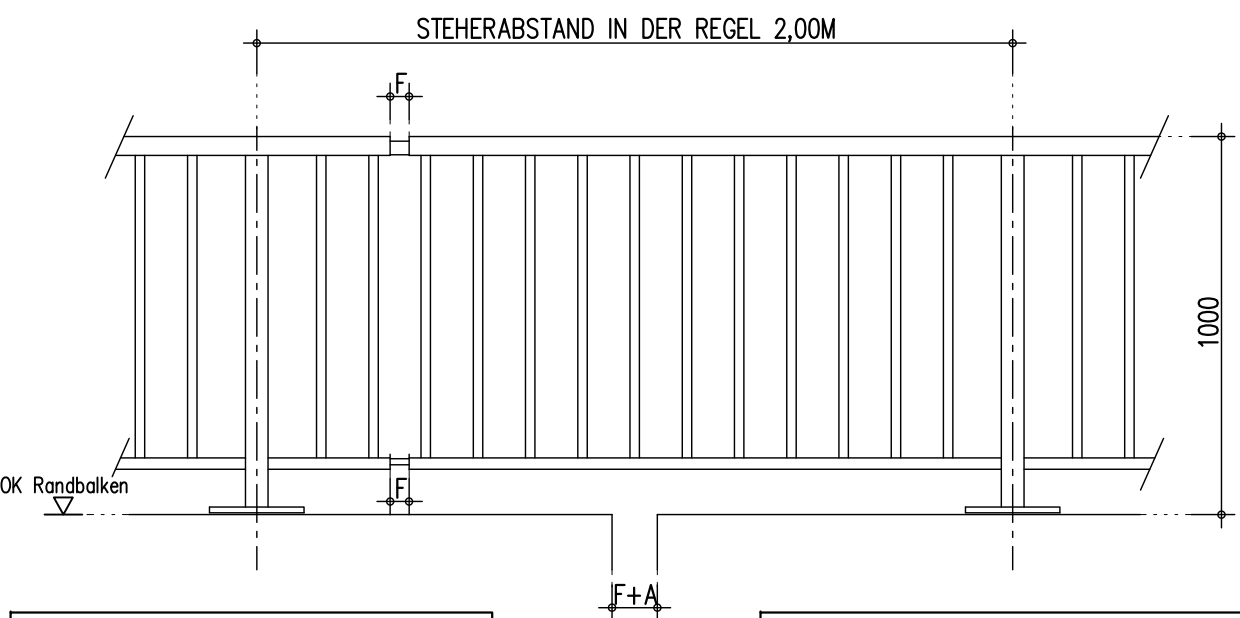
Verankerungstypen und Gültigkeitsbedingungen siehe Seite XX  
 Baustellenstoß bzw. Dehnfuge siehe Seite XX

## Schnitt 31-31

GELÄNDER SEITLICH AUFGEDÜBELT

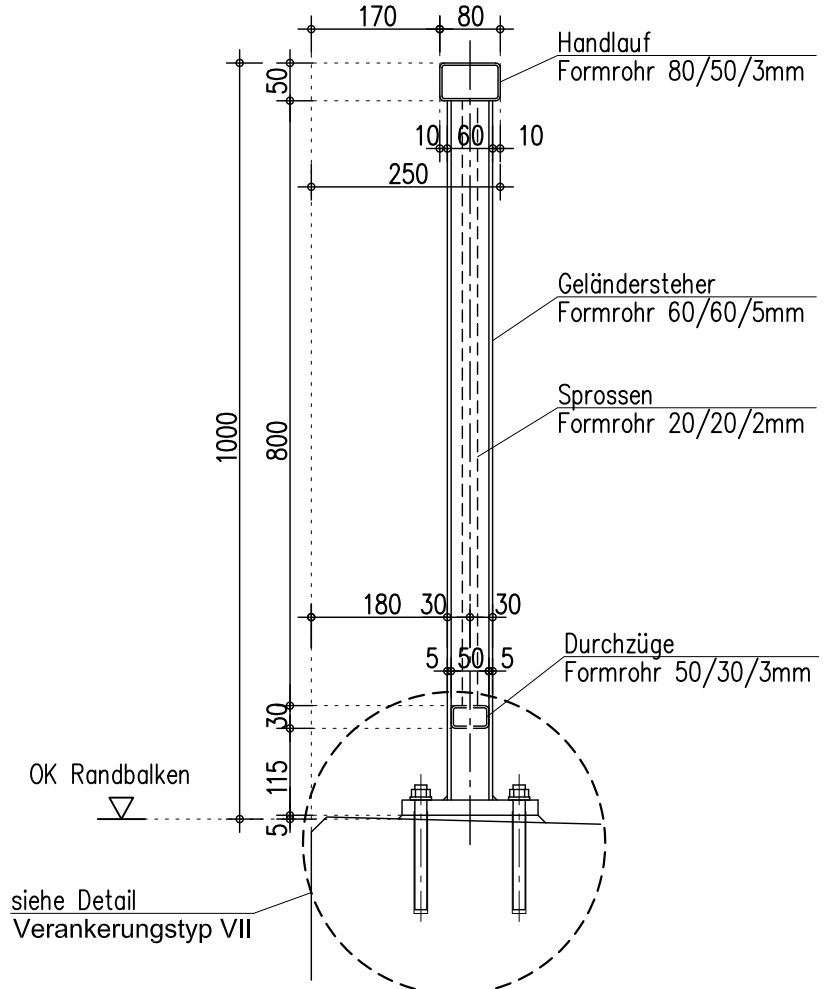
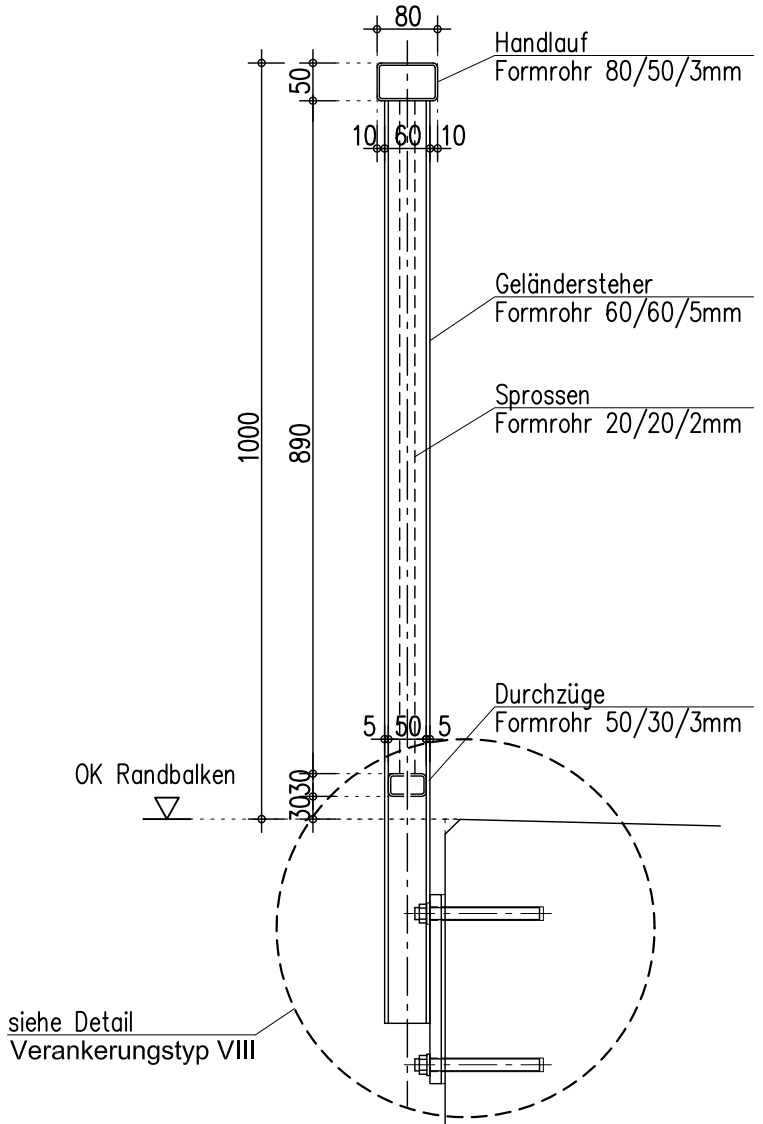
GELÄNDER OBEN AUFGEDÜBELT

FÜR DEHNWEGE AB 20mm



F.....EINSTELLMASS VOM ZEITPUNKT DES GELÄNDEREINBAUES ABHÄNGIG

A.....MINIMALMASS DER ÜBERGANGSKONSTRUKTION. IN DEN ZULASSUNGEN ANGEGBEN.



# GELÄNDERTYP F

# BAUSTELLENSTOSS BZW. DEHNFUGE

## Schnitt 34-34

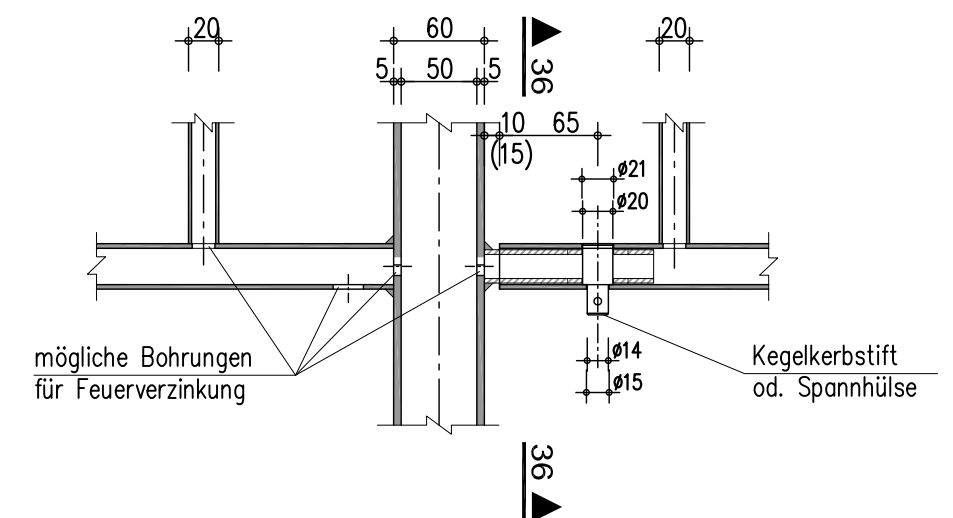
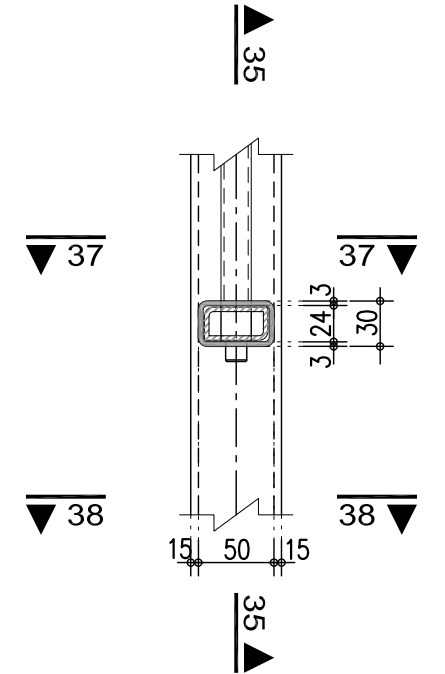
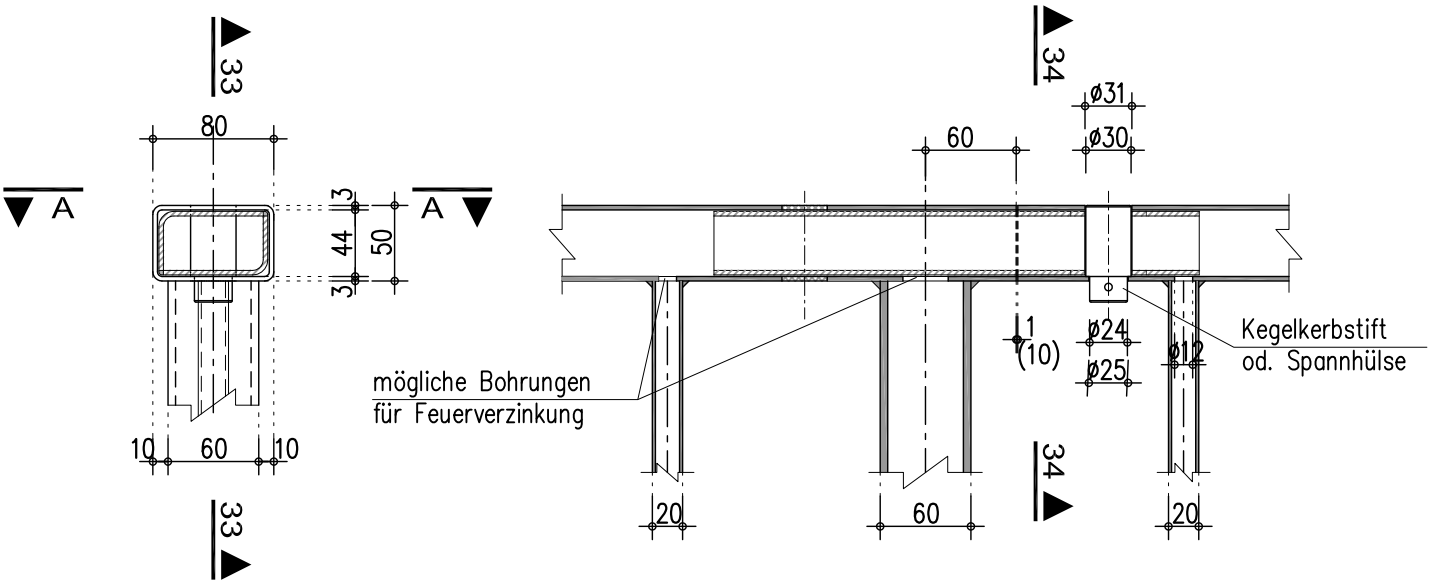
## Schnitt 33-33

## Schnitt 36-36

## Schnitt 35-35

Werte in Klammer gelten für Dehnfuge für Dehnweg bis 20mm

Werte in Klammer gelten für Dehnfuge für Dehnweg bis 20mm



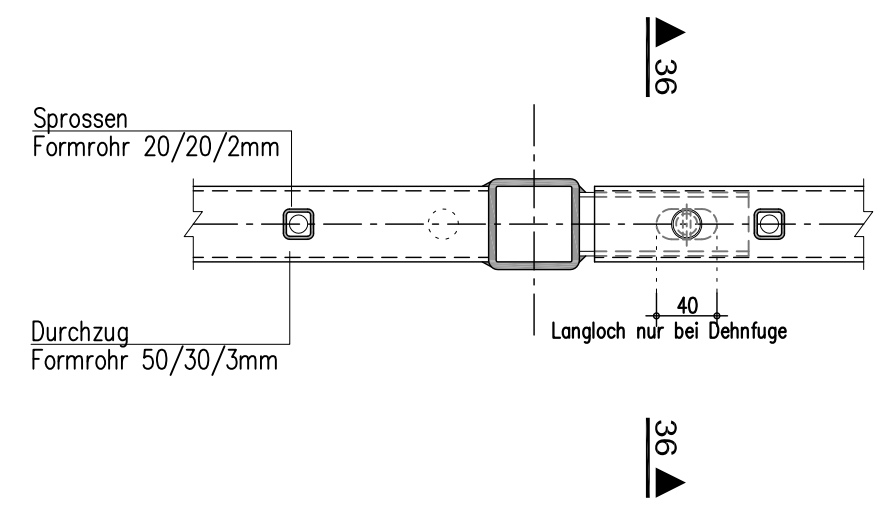
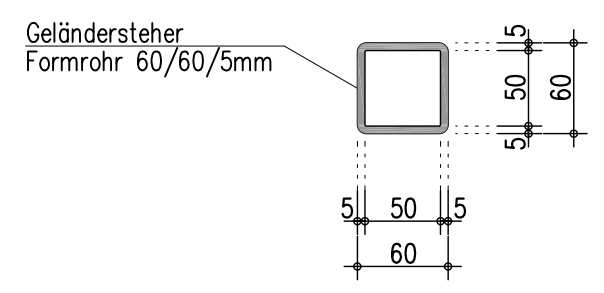
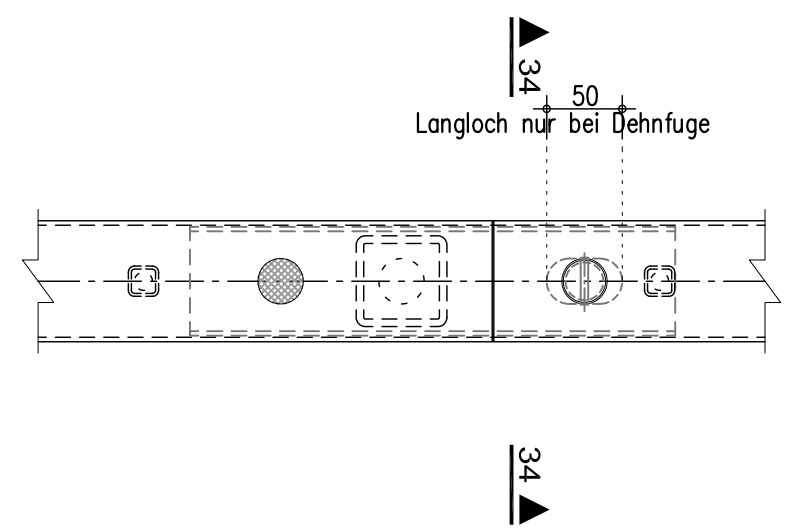
## Draufsicht A-A

## Schnitt 37-37

Werte in Klammer gelten für Dehnfuge für Dehnweg bis 20mm

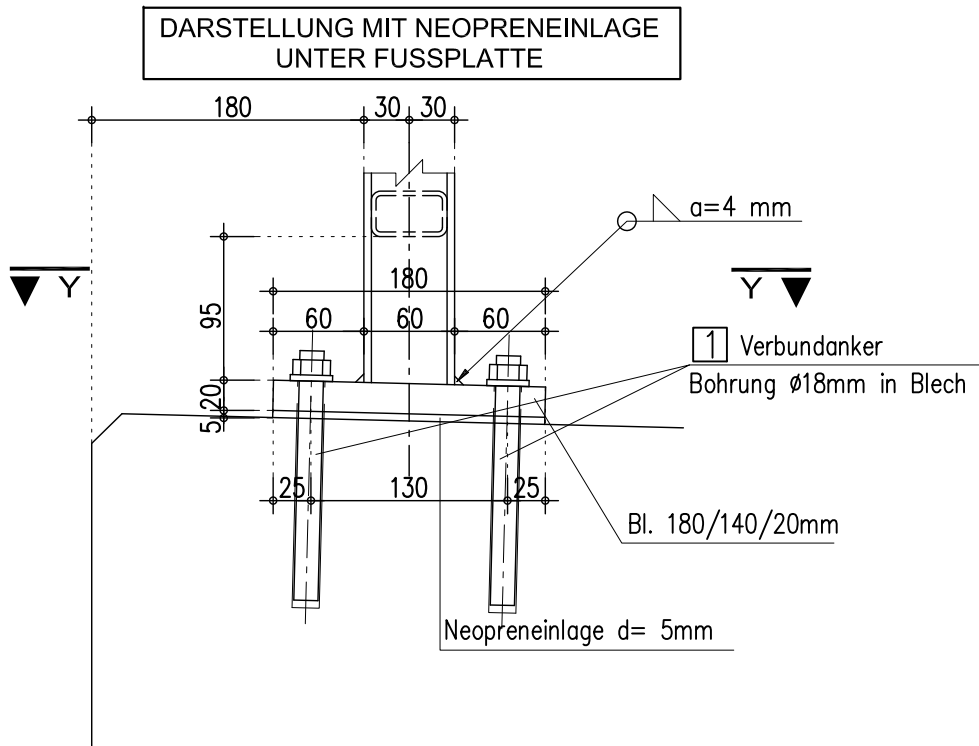
## Schnitt 38-38

Werte in Klammer gelten für Dehnfuge für Dehnweg bis 20mm

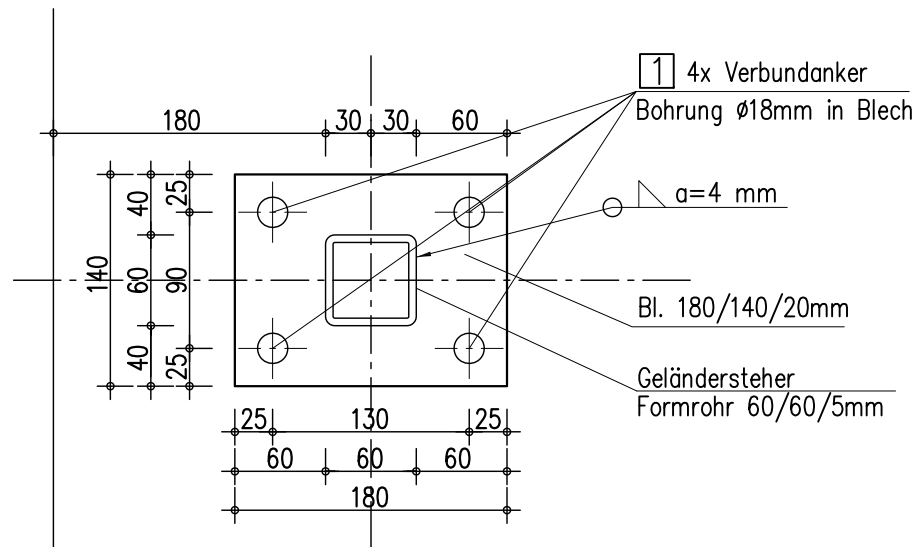


# VERANKERUNGSTYP VII UND VIII

## Detail Verankerungstyp VII

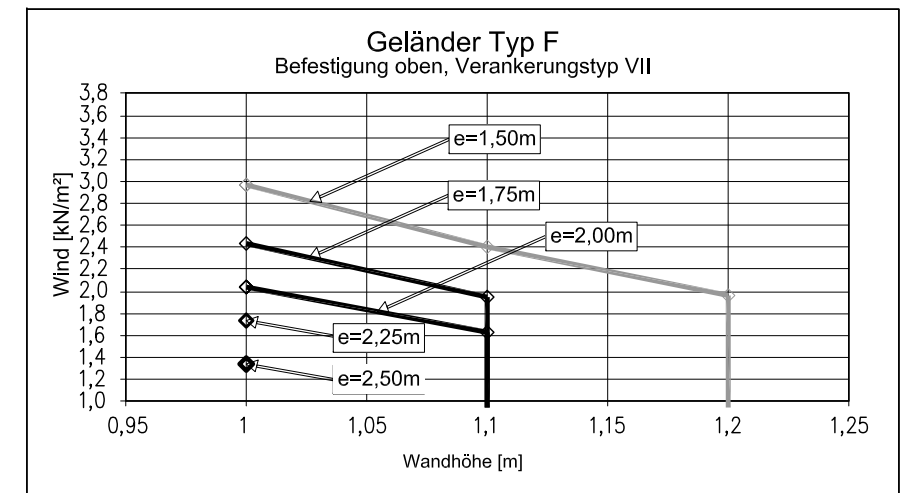


## Schnitt Y-Y

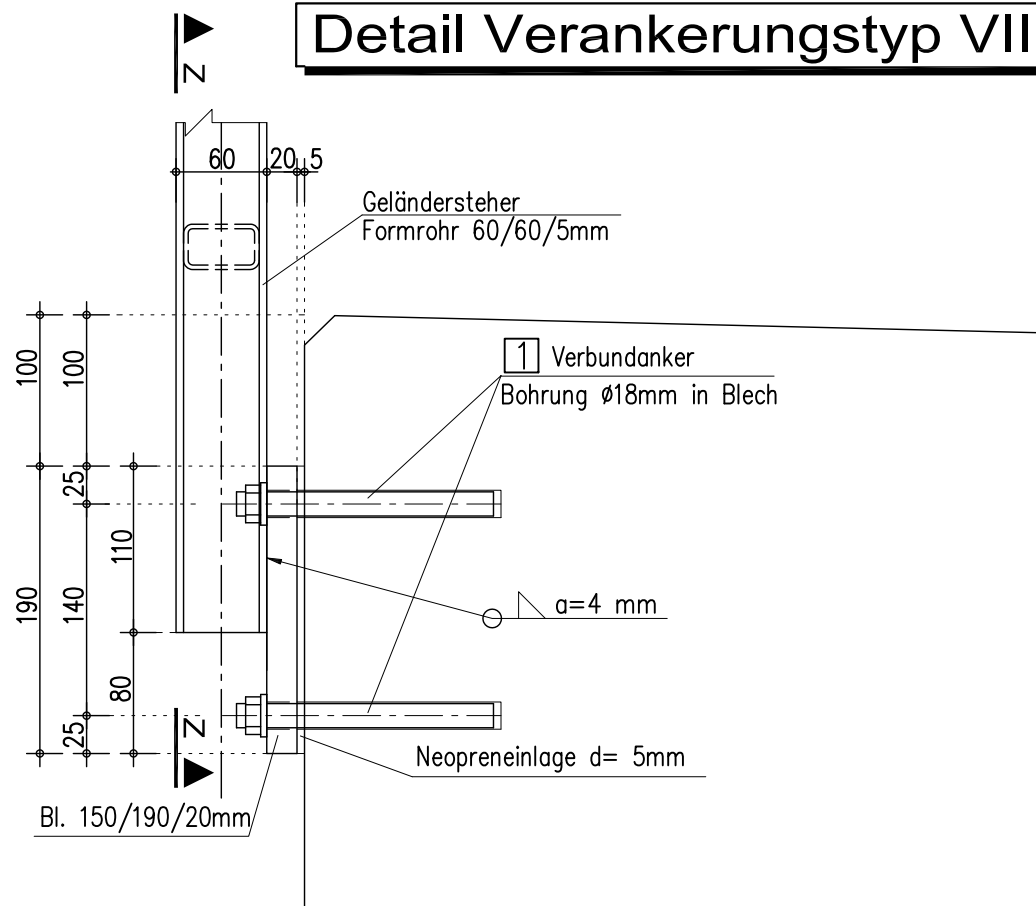


1 VERBUNDANKER  
M16x125  
zugelassenes System (zugzonentauglich)

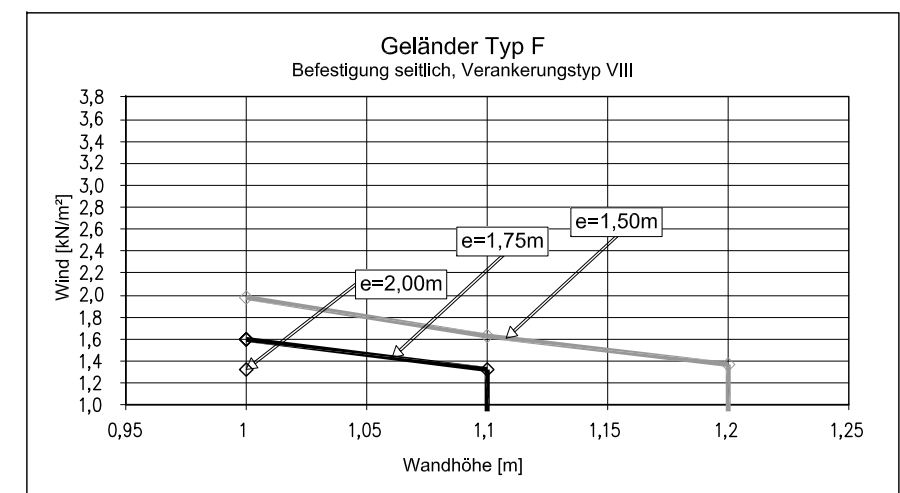
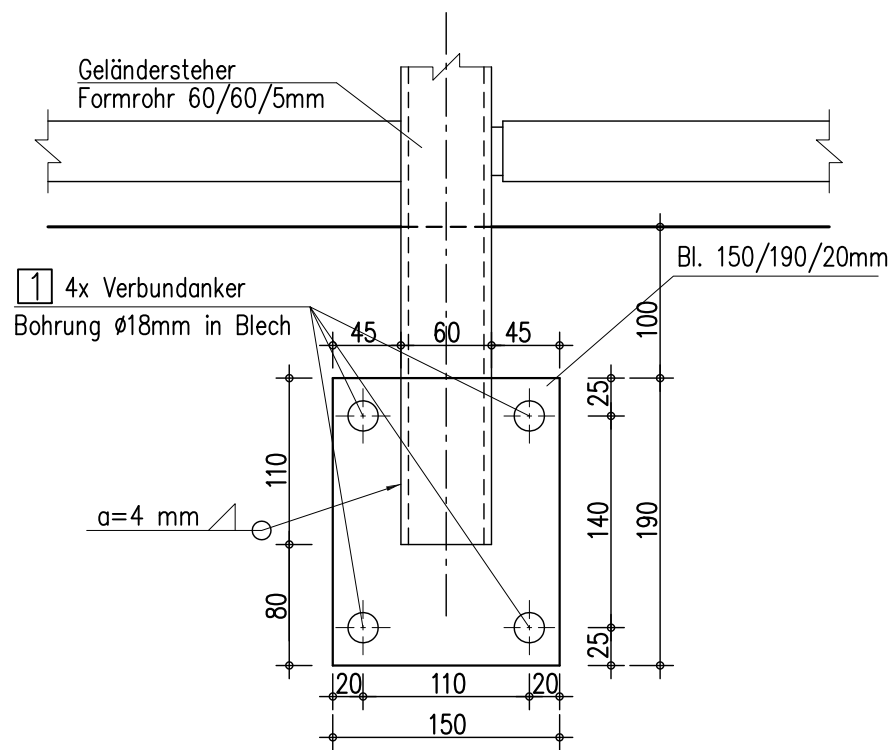
ANFORDERUNGEN BETONUNTERGRUND  
Mindestbauteilstärke 250mm  
Betongüte mind. C25/30



## Detail Verankerungstyp VIII



## Ansicht Z-Z



# GELÄNDERTYP W

# Regelansicht

maximaler Geländersteherabstand a= 2,20m

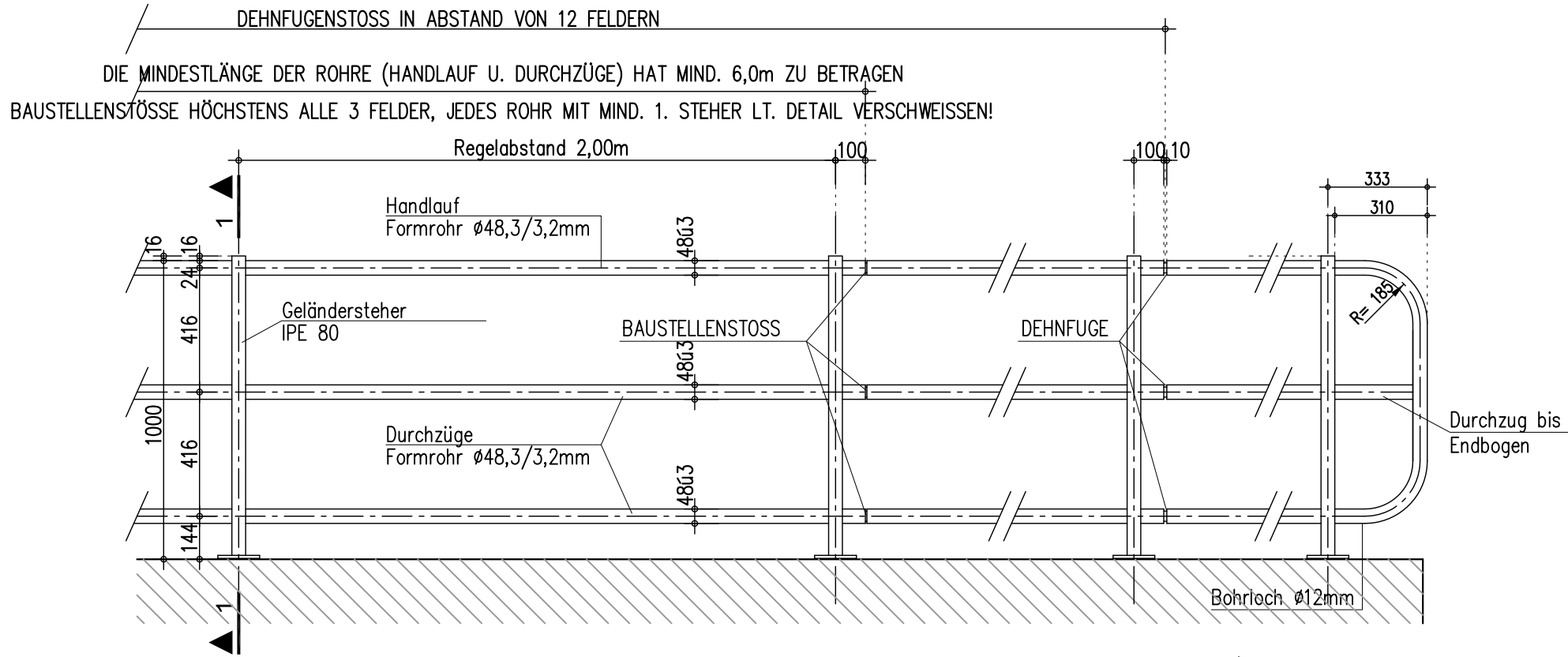
**Stahlgüte Profile:**  
 Fußplatten.....S235JR  
 Steher.....S235 J0  
 Handlauf u. Durchzüge.....S275 J0H

**Korrosionsschutz Geländer inkl. Verbindungsmittel u. Fußplatte:**  
 Feuerverzinkung und ggf. Beschichtung gem. System S6 RVS 15.05.11

**Schweißnähte:**  
 alle Schweißnähte Kehlnähte a = 3 mm durchgeschweißt  
 ausgenommen Verbindung Steher - Fußplatte

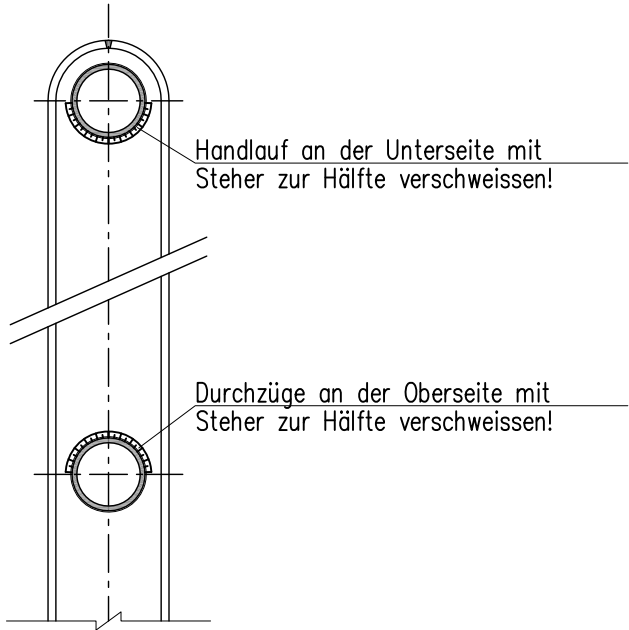
**BOHRUNGEN FÜR FEUERVERZINKUNG:**  
 Bohrungen für Feuerverzinkung sind auf das erforderliche Ausmaß zu reduzieren und an nicht einsehbaren Stellen zu situieren!

Verankerungstypen und Gültigkeitsbedingungen siehe Seite XX  
 Baustellenstoß bzw. Dehnfuge siehe Seite XX

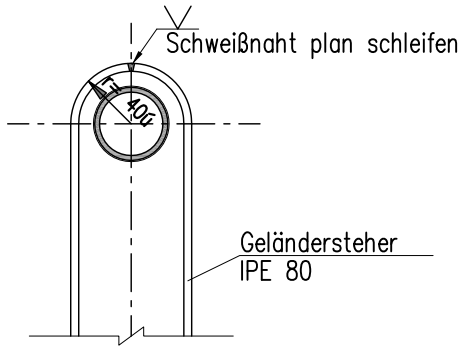


## Schnitt 41-41

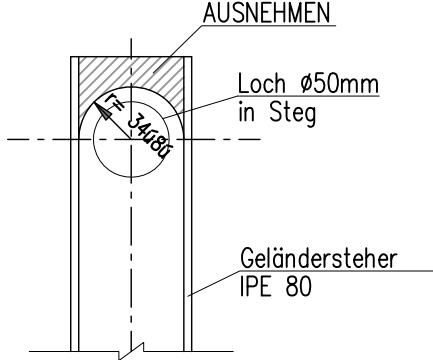
### Detail Situierung Schweißnaht Geländersteher - Holme



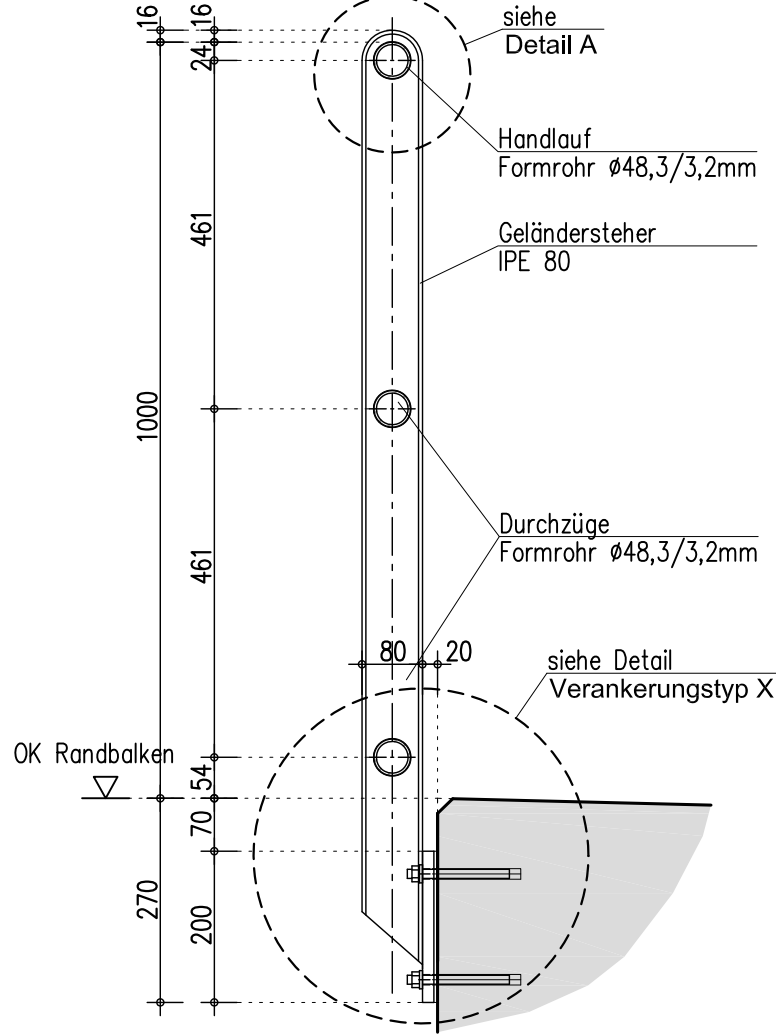
### Detail A



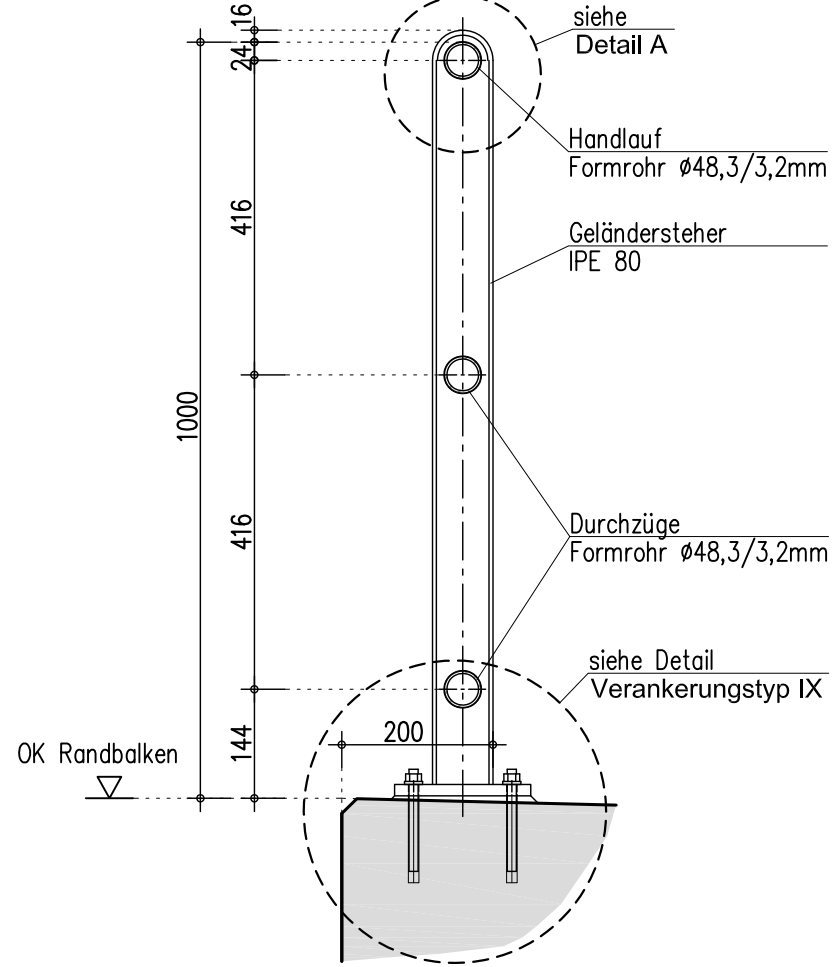
### Geländersteher



### GELÄNDER OBEN AUFGEDÜBELT



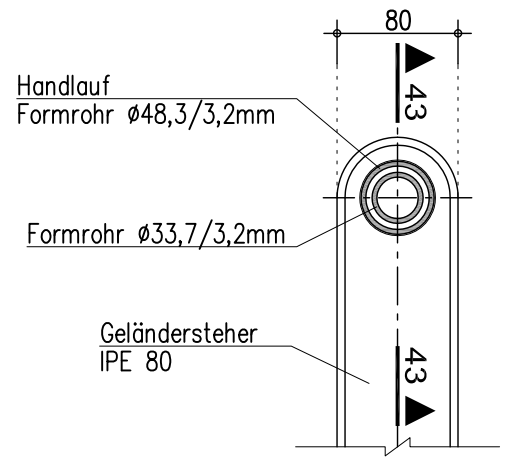
### GELÄNDER SEITLICH AUFGEDÜBELT



# BAUSTELLENSTOSS BZW. DEHNFUGE

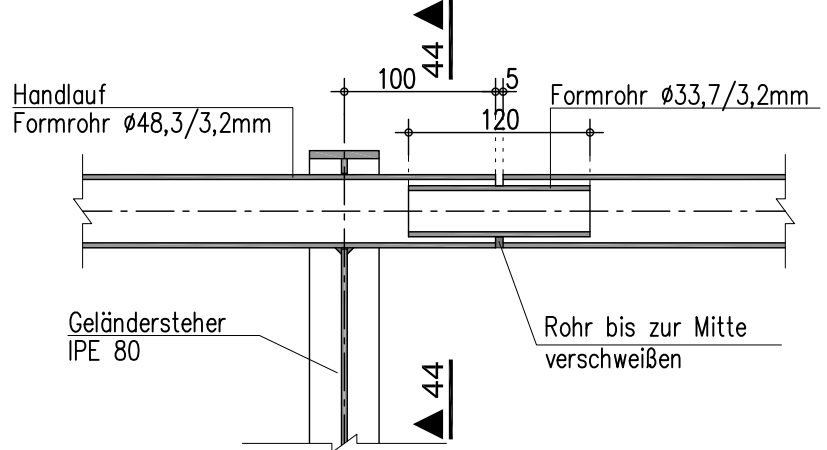
Darstellung im Bereich des Handlaufes Schnitte gelten sinngemäß auch bei den Durchzügen

## Schnitt 44-44



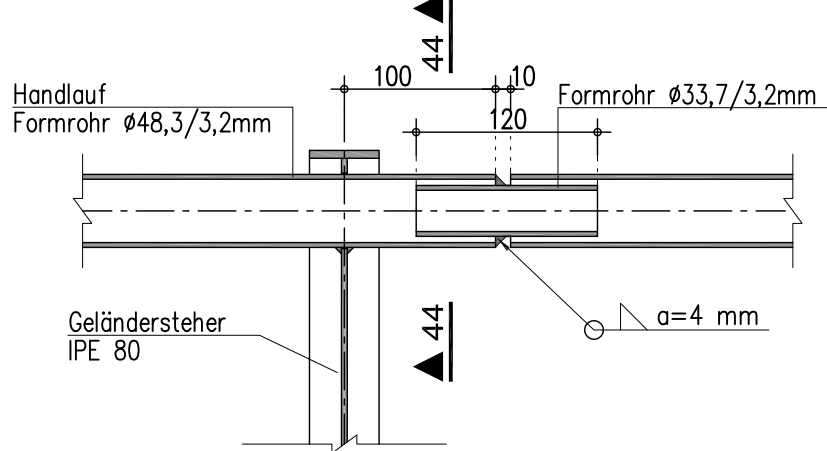
## Schnitt 43-43

im Bereich Baustellenstoß



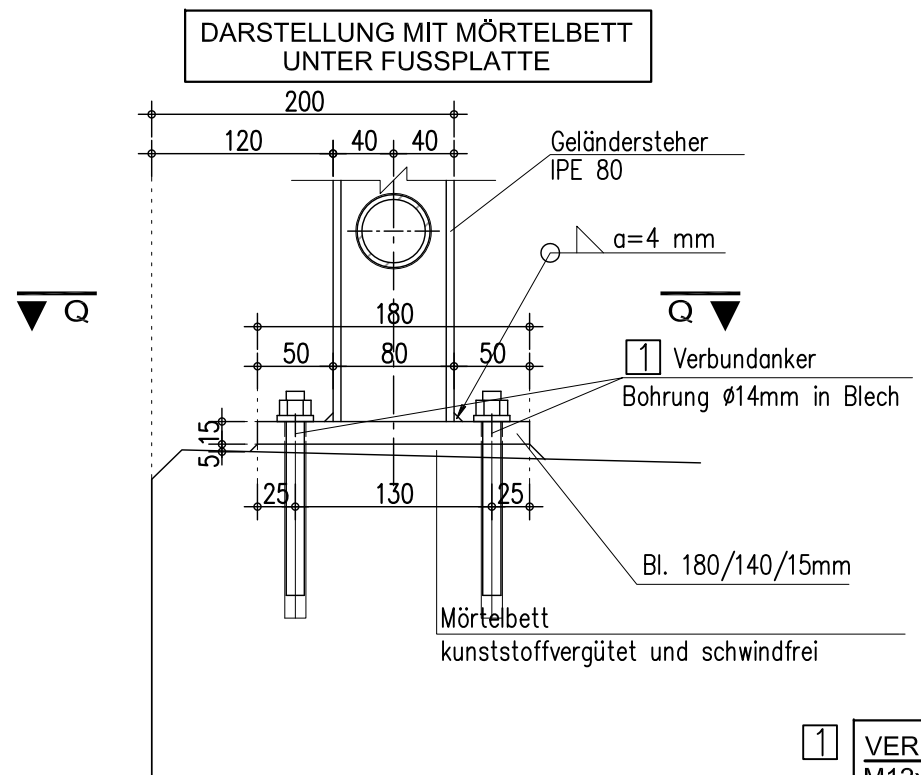
## Schnitt 43-43

im Bereich Dehnfuge



# VERANKERUNGSTYP IX UND X

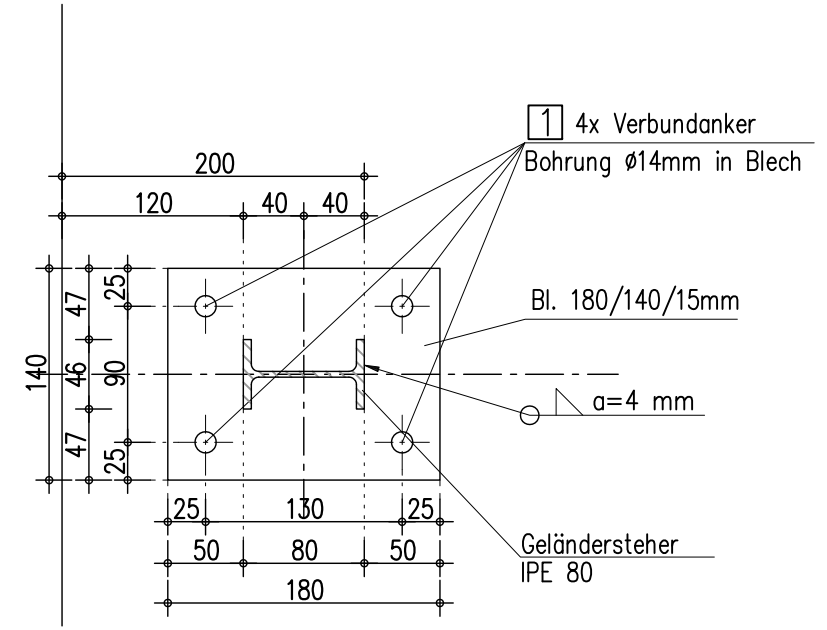
## Detail Verankerungstyp IX



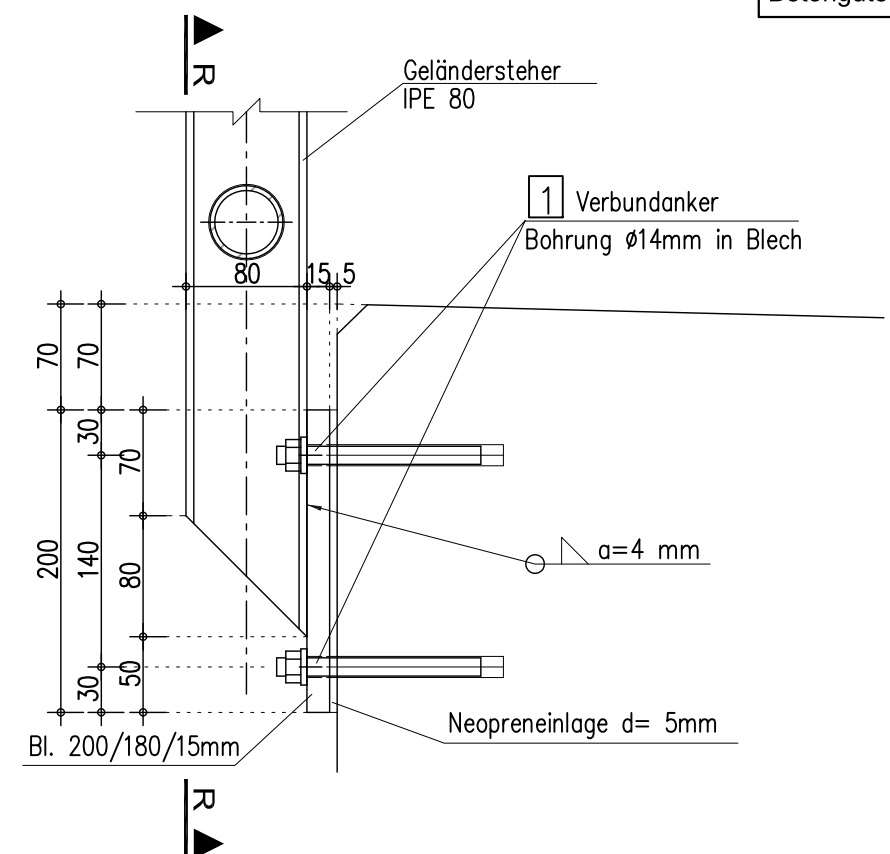
1 VERBUNDANKER  
M12x95  
zugelassenes System (zugzonentauglich)

ANFORDERUNGEN BETONUNTERGRUND  
Mindestbauteilstärke 190mm  
Betongüte mind. C25/30

## Schnitt Q-Q



## Detail Verankerungstyp X



## Ansicht R-R

