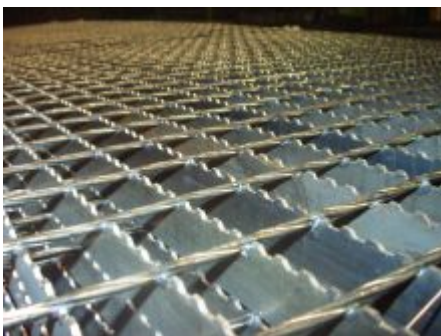


# Rutschhemmung

---



Für den normalen Einsatz sind Metallroste ausreichend rutschhemmend. Wo jedoch durch den Umgang mit gleitfördernden Stoffen, z.B.: Schmutz, Ölen, Fetten, Wasser, Eis, Lebensmittel u. a. eine erhöhte Rutschgefahr (Unfallgefahr) besteht, werden an den Bodenbelag erhöhte Anforderungen bezüglich der Rutschhemmung gestellt. Eine höhere Rutschhemmung wird bei Gitterrosten durch Ausstanzungen in den Trag- und / oder Füllstäben erzielt. Um diesen erhöhten Anforderungen gerecht zu werden, sind KMH Gitterroste bezüglich ihrer rutschhemmenden Eigenschaften nach den Regeln der BGR (Begehungsverfahren; Schiefe Ebene) geprüft. Diese Prüfungen wurden durchgeführt - die Prüfergebnisse sind in nachfolgender Tabelle zusammengefasst.

## PRESSROSTE

Maschenteilung	Tragstab	Rutschhemmung	Bewertungsgruppe
30 x 30	30 x 2	Tragstab	R 11
30 x 30	30 x 2	Füllstab	R 12
30 x 30	30 x 2	Trag- und Füllstab	R 12
30 x 30	30 x 3	Tragstab	R 11
30 x 30	30 x 3	Füllstab	R 12
30 x 30	30 x 3	Trag- und Füllstab	R 12
30 x 30	30 x 4	Tragstab	R 11
30 x 30	30 x 4	Füllstab	R 11
30 x 30	30 x 4	Trag- und Füllstab	R 12
30 x 30	40 x 5	Füllstab	R 12
30 x 10	30 x 2	Füllstab	R 12
30 x 10	30 x 3	Füllstab	R 11

## SCHWEISSPRESSROSTE

Maschenteilung	Tragstab	Rutschhemmung	Bewertungsgruppe
34 x 38	30 x 2	Tragstab	R 11
34 x 38	30 x 3	Tragstab	R 12

## PRESSROSTE

Maschenteilung	Tragstab	Rutschhemmung	Bewertungsgruppe
30 x 30	30 x 2	Tragstab	R 11
30 x 30	30 x 2	Füllstab	R 12
30 x 30	30 x 2	Trag- und Füllstab	R 12
30 x 30	30 x 3	Tragstab	R 11
30 x 30	30 x 3	Füllstab	R 12
30 x 30	30 x 3	Trag- und Füllstab	R 12
30 x 30	30 x 4	Tragstab	R 11
30 x 30	30 x 4	Füllstab	R 11
30 x 30	30 x 4	Trag- und Füllstab	R 12
30 x 30	40 x 5	Füllstab	R 12
30 x 10	30 x 2	Füllstab	R 12
30 x 10	30 x 3	Füllstab	R 11

## SCHWEISSPRESSROSTE

Maschenteilung	Tragstab	Rutschhemmung	Bewertungsgruppe
34 x 38	30 x 2	Tragstab	R 11
34 x 38	30 x 3	Tragstab	R 12

