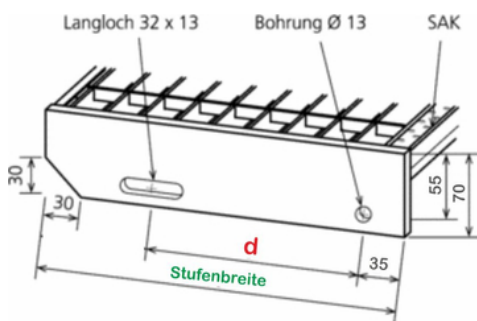
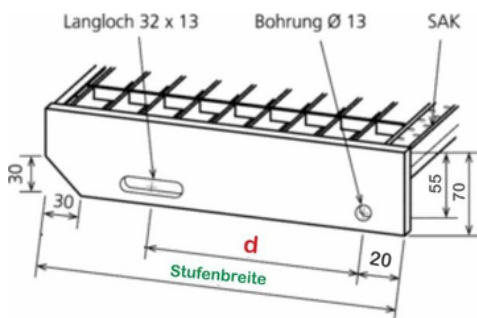


Stufenseitenlaschen



Stufenbreite	Maß d
240 mm	120 mm
270 mm	150 mm
305 mm	180 mm



Stufenbreite	Maß d
200mm	116mm
250mm	116mm

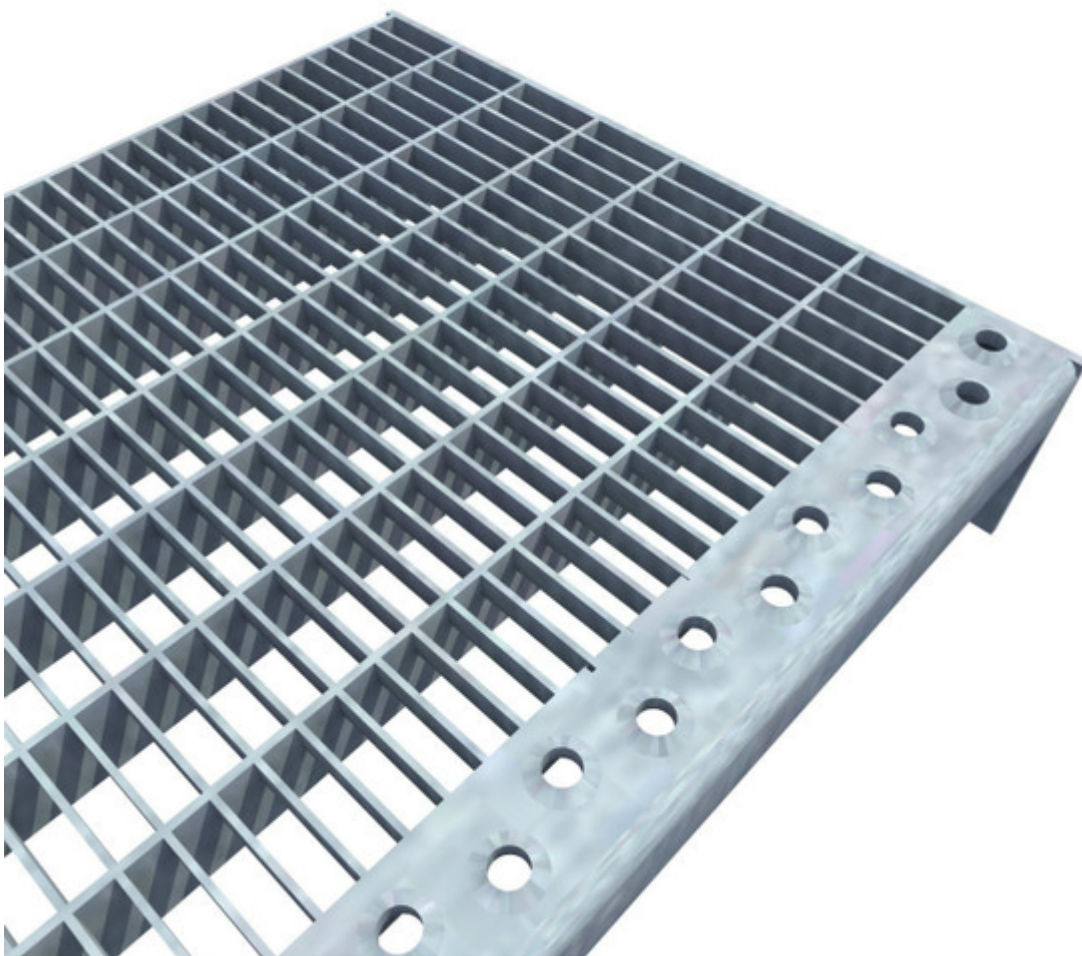
zum [DOWNLOAD](#) als DWG und PDF

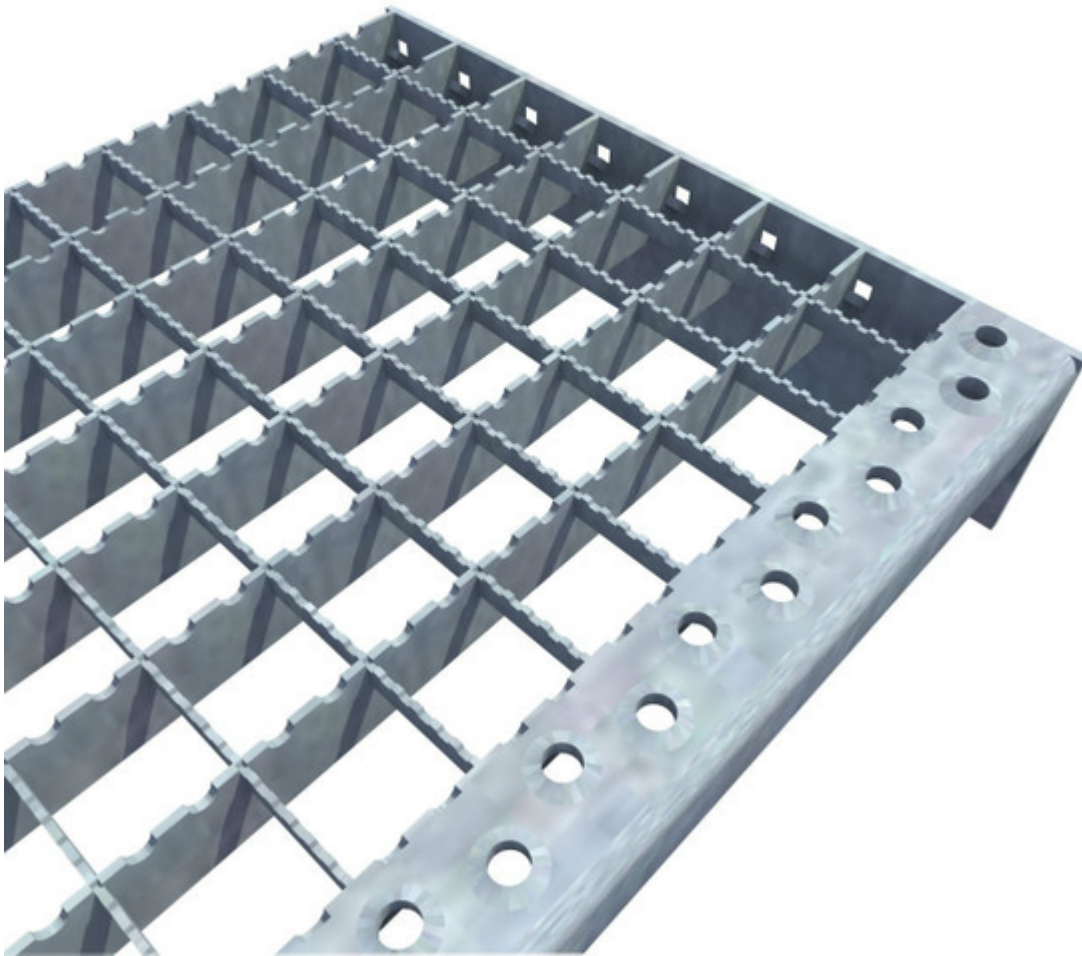
Konstruktionsprinzip

Das Herstellungsverfahren der Pressroststufen ist gleich wie bei den Pressrosten. Die Querstäbe werden dabei unter hohem Druck in die vorgestanzten Schlitze der Tragstäbe eingepresst. Dadurch entstehen stabile und verwindungssteife Pressroststufen mit rutschhemmenden Eigenschaften. Durch zusätzliche Ausstanzungen an den oberen Kanten der Trag- und/oder Querstäbe können die bereits vorhandenen rutschhemmenden Eigenschaften zusätzlich verbessert werden. (R10/R11)

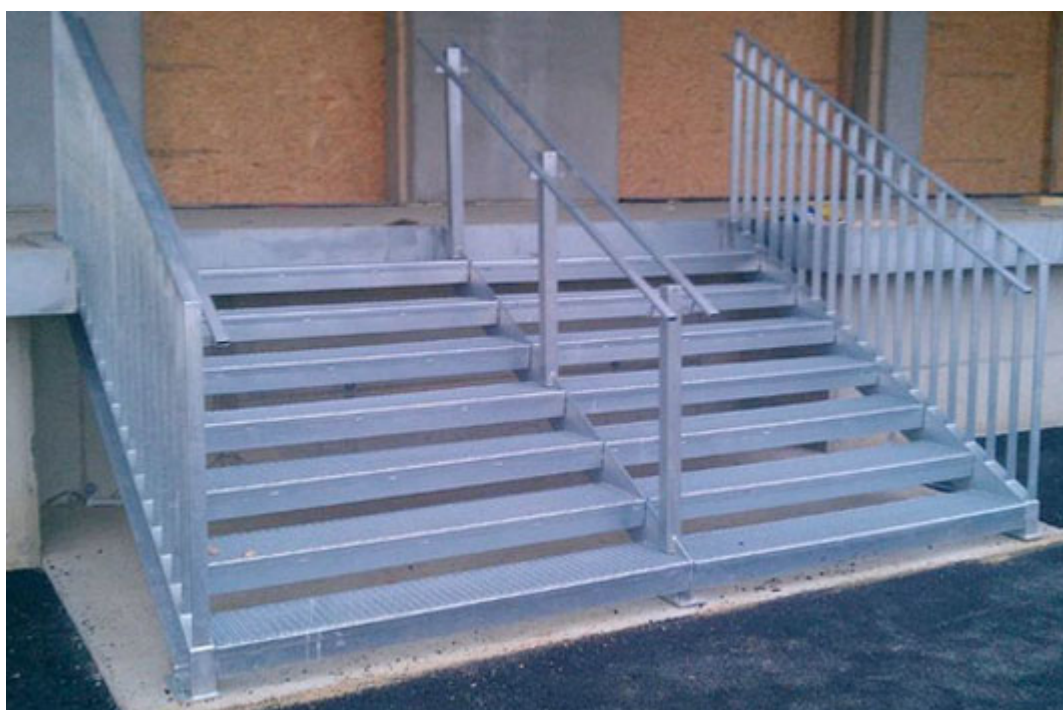
An die KMH-Pressroststufen werden Seitenlaschen aus Flachstahl 70x3 angeschweißt, die mit Lochungen nach DIN 24531 versehen werden. Diese Bohrungen dienen der einfachen Montage an die Treppenwangen.

Zusätzlich stellen wir unsere Pressroststufen mit einer gelochten Sicherheitsantrittskante her, die eine optimale Stabilität und Trittsicherheit gewährleistet.





KMH-Sonder-XL-Stufenroste





Stufen müssen nach RAL-GZ 638 an ihrer Antrittskante bis max. 1200mm 1,5 kN (bei öffentlichen Bauten 2,0 kN) mittig, verteilt auf eine Aufstandsfläche von 100 x 100 mm, angesetzt übertragen.

Bei Laufbreiten größer als 1200 mm, werden mehrere Punktlasten in Abständen von 600 mm von je 1,5 kN (bzw. 2,0 kN), verteilt auf Aufstandsflächen von je 100 x 100 mm, eingerechnet.

Um diesen Anforderungen gerecht zu werden, ist bei den KMH-Sonder-XL-Stufen für große Stützweiten eine Tragekonstruktion aus Flacheisen integriert. Abmessung bzw. Auslegung nach stat. Erfordernis.

Auf Wunsch können die Trag- und/oder Füllstäbe auch rutschhemmend ausgeführt werden.

Senden Sie uns Ihre Anforderungen und Sie erhalten prompt ein Angebot.

PREISLISTE Pressroststufen feuerverzinkt lt. EN1461

MW 30x10

Art. Nr.	Tragst.	Länge	Breite	Preis
15112	25x2	600	240	€ 44,50
15272	25x2	700	240	€ 45,07
15142	30x2	800	240	€ 47,16

15152	30x2	800	270	€ 47,74
15162	30x2	800	305	€ 53,89
15242	30x2	900	270	€ 53,68
15292	30x2	900	305	€ 60,57
15192	30x2	1000	270	€ 55,98
15202	30x2	1000	305	€ 64,43
15222	40x2	1200	270	€ 68,65
15232	40x2	1200	305	€ 78,99
15252	40x3	1500	305	€ 119,63

MW 30x30

Art. Nr.	Tragst.	Länge	Breite	Preis
15110	25x2	600	240	€ 24,16
15120	25x2	600	270	€ 26,66
15130	25x2	600	305	€ 29,32
15270	25x2	700	240	€ 26,53
15260	25x2	700	270	€ 28,95
15280	25x2	700	305	€ 32,40
15140	30x2	800	240	€ 29,32
15150	30x2	800	270	€ 31,46
15160	30x2	800	305	€ 38,72
15170	30x2	900	240	€ 33,34
15240	30x2	900	270	€ 36,25
15290	30x2	900	305	€ 44,29
15180	30x2	1000	240	€ 34,90
15190	30x2	1000	270	€ 37,57
15200	30x2	1000	305	€ 45,44
15220	40x2	1200	270	€ 51,02
15230	40x2	1200	305	€ 55,61
15250	40x3	1500	305	€ 87,23

DIN-Lochung | Füllstab Gleitschutz

Listenpreis Netto, ohne MwSt., LKW unabgeladen